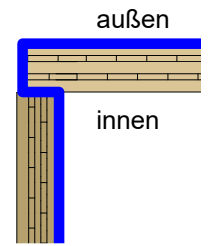


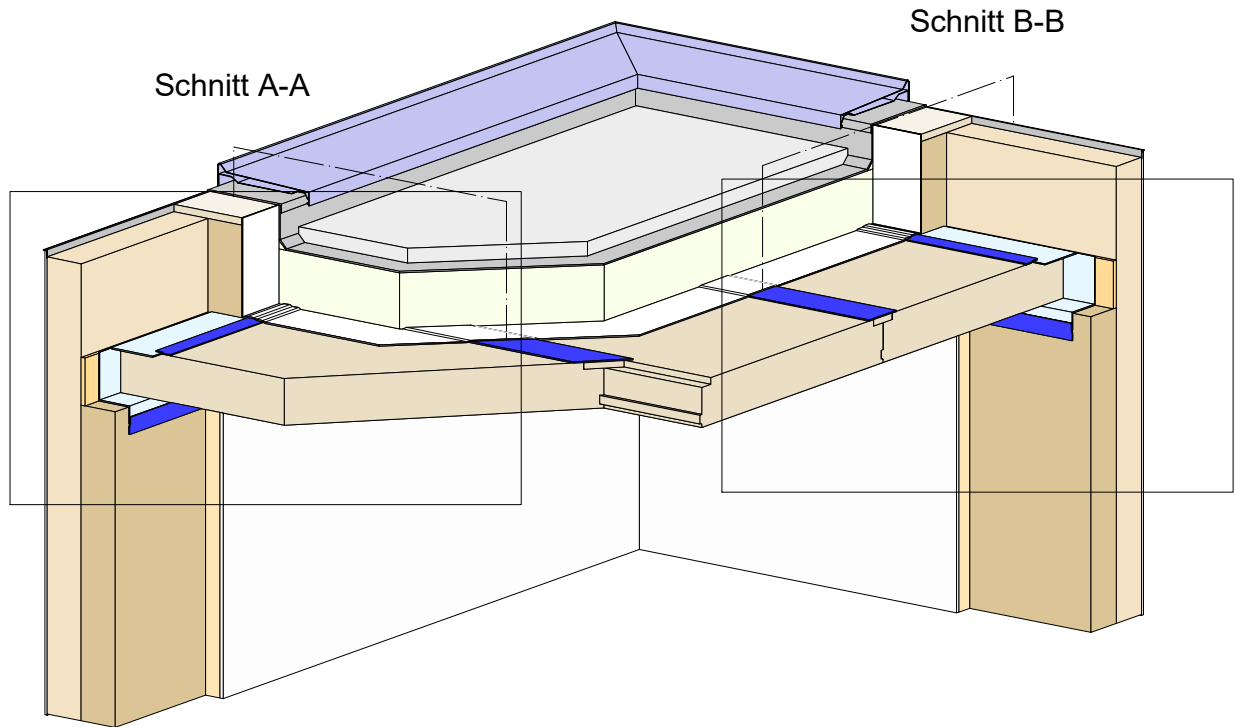
5.1 Flachdach mit Aufdachdämmung Massivholzwand nicht sichtbar Ausführungsvariante 1

Prinzipskizze
Luftdichtheit

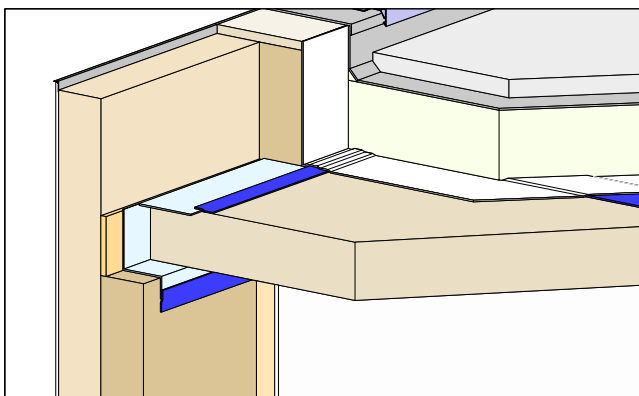


Übersicht

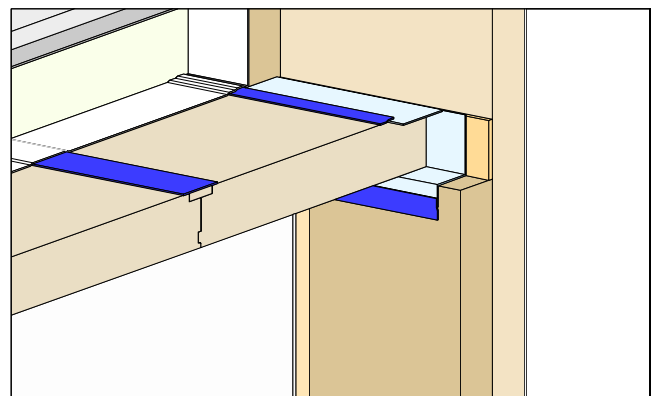
Die Funktionalität dieses Flachdachaufbaus muss bezüglich des Tauwasserausfalls objektspezifisch überprüft werden.



Detail 5.1.a



Detail 5.1.b



CLT - DECKE	Klebeband (luftdicht)	Putz oder Beplankung
CLT - WAND	Luftdichtheitsbahn	Dämmung DAA
Einlegebrett	1. Abdichtung (DIN 18531)	Attikaabdeckung
Holzfaserdämmung	2. Abdichtung & Dampfsperre	Kies

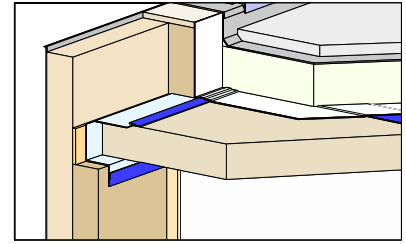
Planinhalt
Flachdach mit Aufdachdämmung
Massivholzwand nicht sichtbar
Ausführungsvariante 1
 Übersicht

Datum	Maßstab
07.07.2025	1:25, 1:20



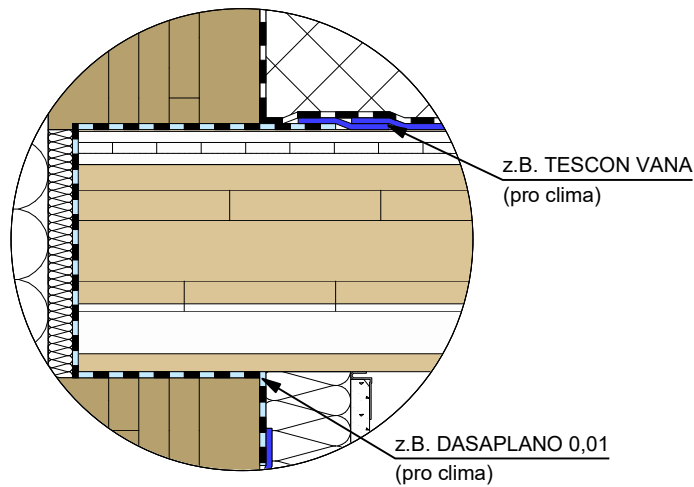
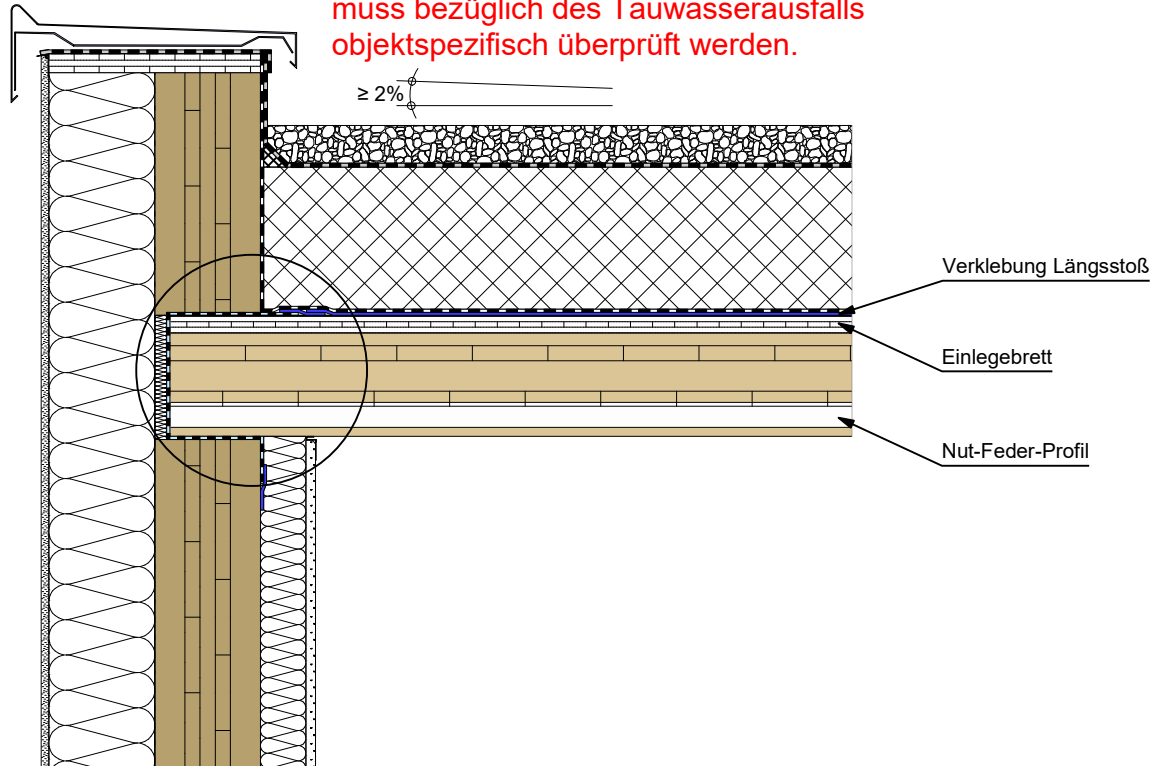
Dieses Detail ist ein allgemeiner Planungsvorschlag. Das Detail ist beim jeweiligen Bauvorhaben bez. Bauphysik, Brandschutz, Schallschutz und Statik vom Planer/Verarbeiter eigenverantwortlich zu prüfen. Die Luftdichtheit muss unter Einhaltung der Herstellerangaben und der DIN 4108-7 hergestellt werden.

Detail 5.1.a



Schnitt A-A

Die Funktionalität dieses Flachdachaufbaus muss bezüglich des Tauwasserausfalls objektspezifisch überprüft werden.



CLT - DECKE	Klebeband (luftdicht)	WDVS - Putzsystem
CLT - WAND	Luftdichtheitsbahn	Holzfaserdämmung
Einlegebrett	1. Abdichtung (DIN 18531)	Dämmung DAA
	2. Abdichtung & Dampfsperre	Kies
		UK Attikablech

Planinhalt

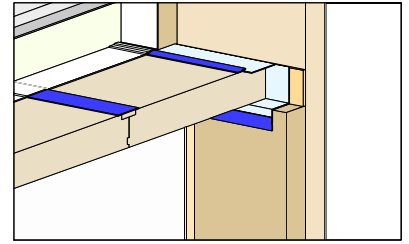
Detail 5.1.a
Schnitt A-A

Datum
07.07.2025

Maßstab
1:10, 1:5

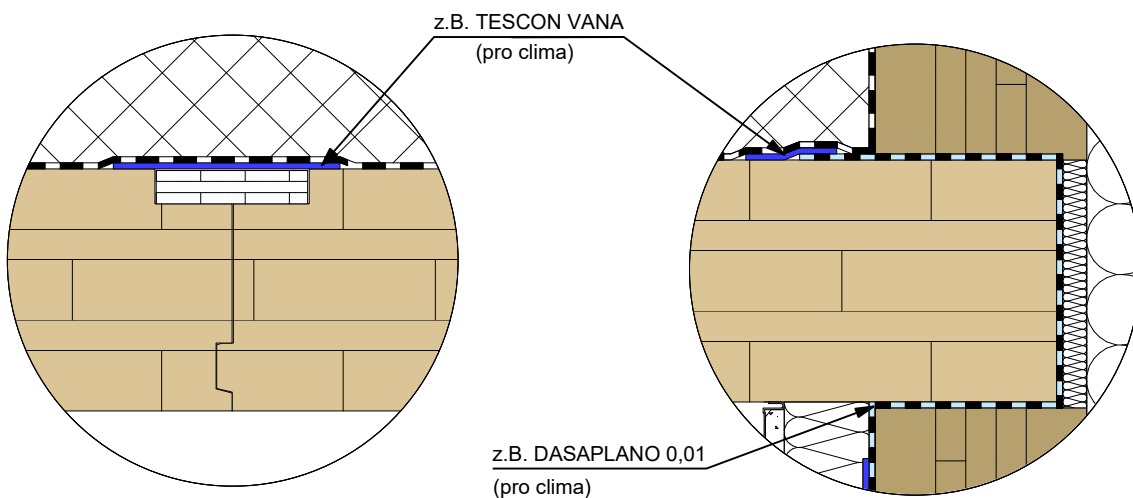
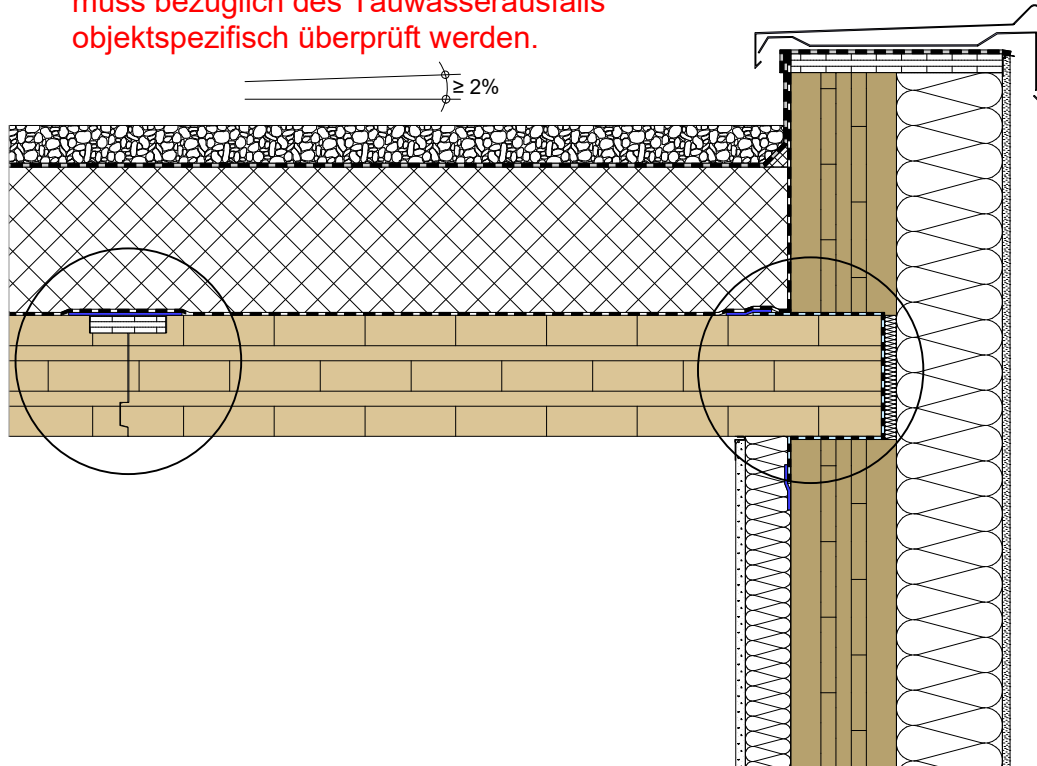


Detail 5.1.b



Schnitt B-B

Die Funktionalität dieses Flachdachaufbaus muss bezüglich des Tauwasserausfalls objektspezifisch überprüft werden.



CLT - DECKE	Klebeband (luftdicht)	WDVS - Putzsystem
CLT - WAND	Luftdichtheitsbahn	Holzfaserdämmung
Einlegebrett	1. Abdichtung (DIN 18531)	Dämmung DAA
	2. Abdichtung & Dampfsperre	Kies
		UK Attikablech

Planinhalt

Detail 5.1.b
Schnitt B-B

Datum
07.07.2025

Maßstab
1:10, 1:5



Dieses Detail ist ein allgemeiner Planungsvorschlag. Das Detail ist beim jeweiligen Bauvorhaben bez. Bauphysik, Brandschutz, Schallschutz und Statik vom Planer/Verarbeiter eigenverantwortlich zu prüfen. Die Luftdichtheit muss unter Einhaltung der Herstellerangaben und der DIN 4108-7 hergestellt werden.