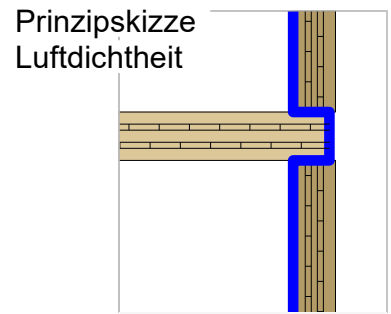
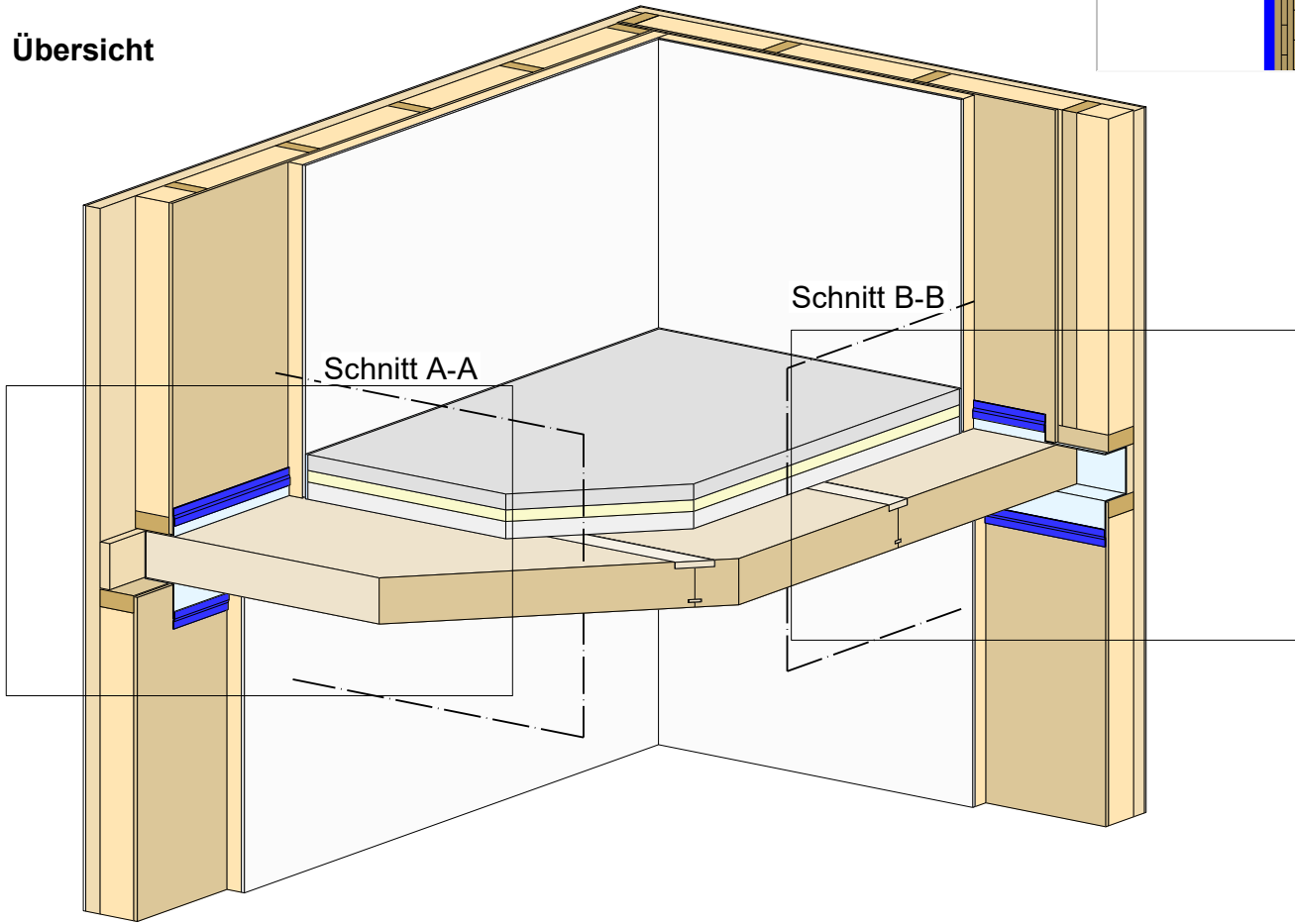


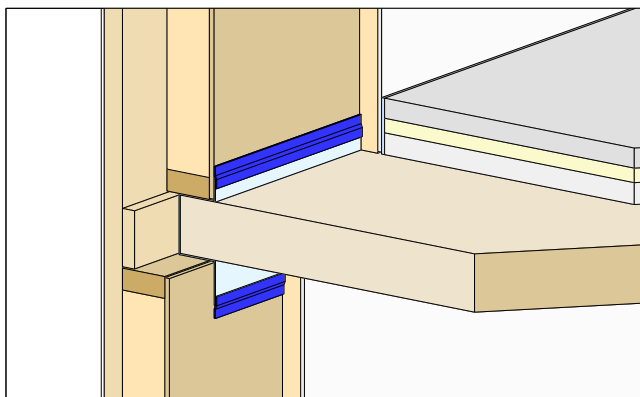
1.3 Decke auf Außenwand aufgelagert Holzrahmenbauwand nicht sichtbar



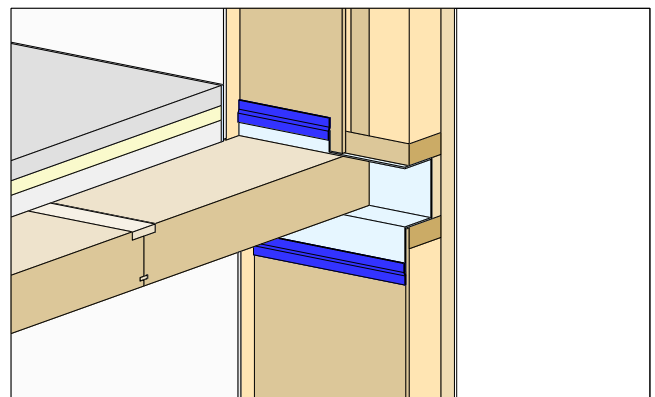
Übersicht



Detail 1.3.a



Detail 1.3.b



CLT - DECKE	Klebeband (luftdicht)	Holzfaserdämmung
KVH	Luftdichtheitsbahn	Estrich
Einlegebrett		Trittschalldämmung
		Schüttung
		Putz oder Beplankung

Planinhalt

Decke auf Außenwand aufgelagert

Holzrahmenbauwand

Übersicht

Datum
07.09.2022

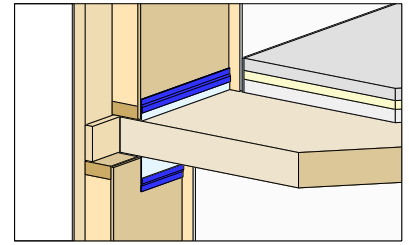
Maßstab
1:25, 1:20



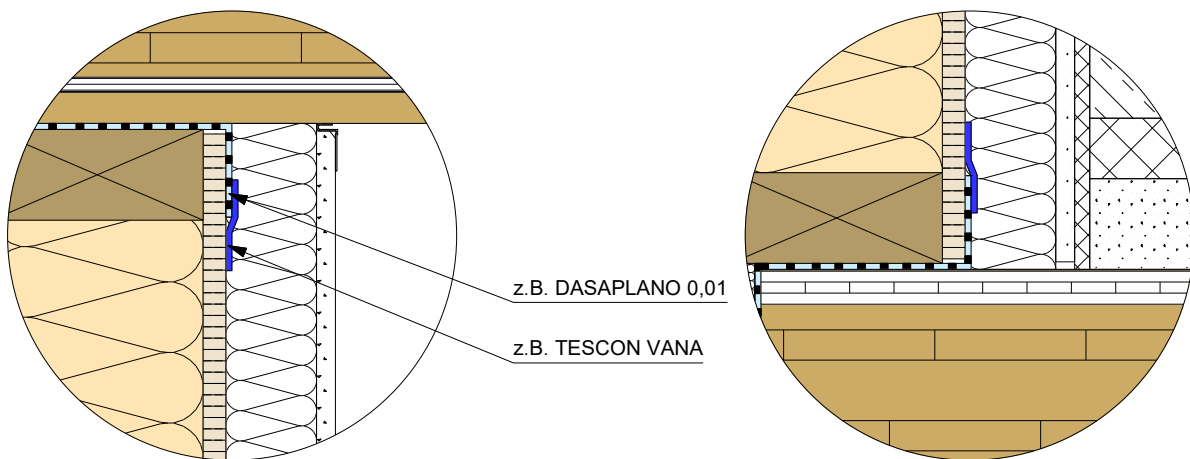
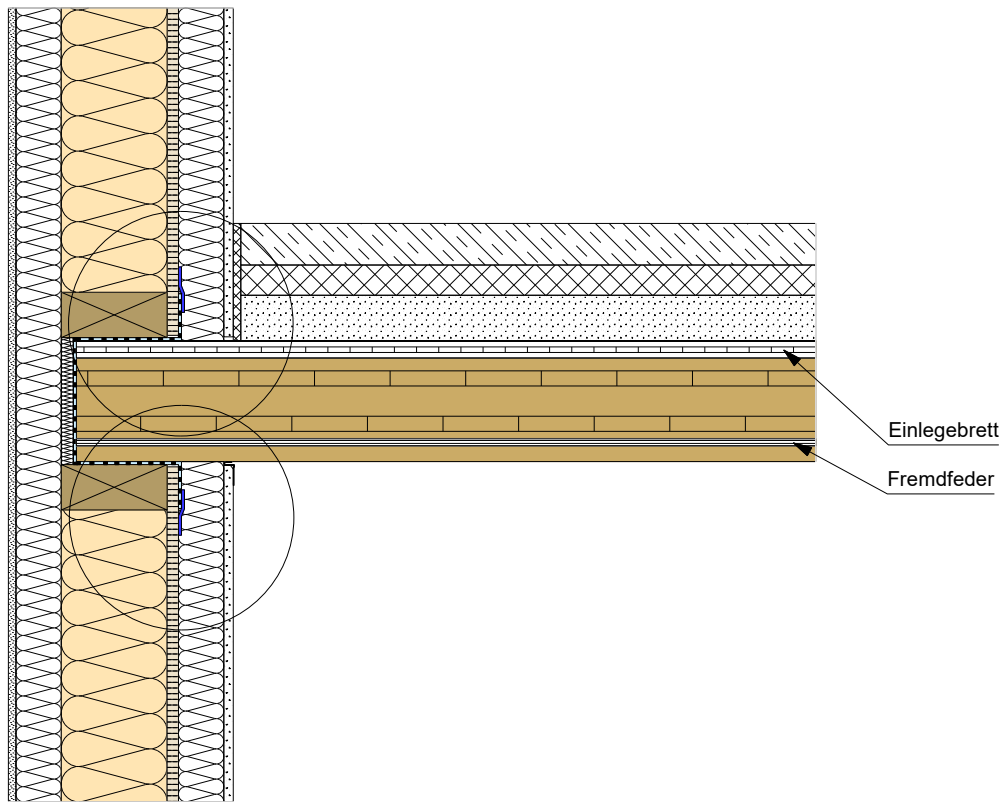
Dieses Detail ist ein allgemeiner Planungsvorschlag. Das Detail ist beim jeweiligen Bauvorhaben bez. Bauphysik, Brandschutz, Schallschutz und Statik vom Planer/Verarbeiter eigenverantwortlich zu prüfen. Die Luftdichtheit muss unter Einhaltung der Herstellerangaben und der DIN 4108-7 hergestellt werden.

1.3.a Decke auf Außenwand aufgelagert

Detail 1.3.a



Schnitt A-A



CLT - DECKE	Klebeband (luftdicht)	WDVS - Putzsystem
KVH	Luftdichtheitsbahn	Holzfaserdämmung
Einlegebrett		Putz oder Beplankung
Fremdfeder		

Planinhalt

Decke auf Außenwand aufgelagert

Holzrahmenbauwand

Schnitt A-A

Datum
07.09.2022

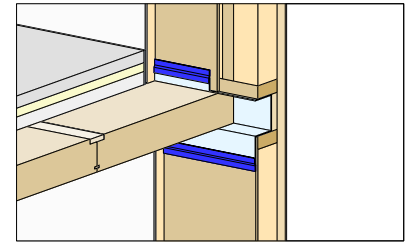
Maßstab
1:10, 1:5



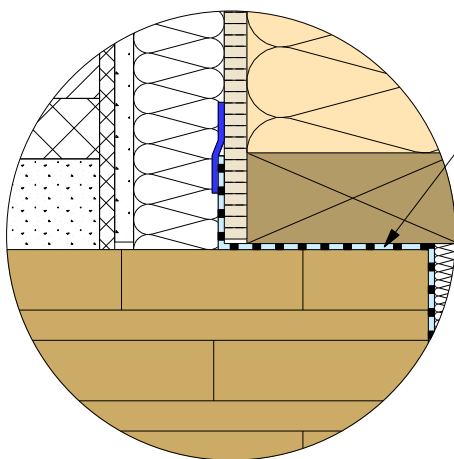
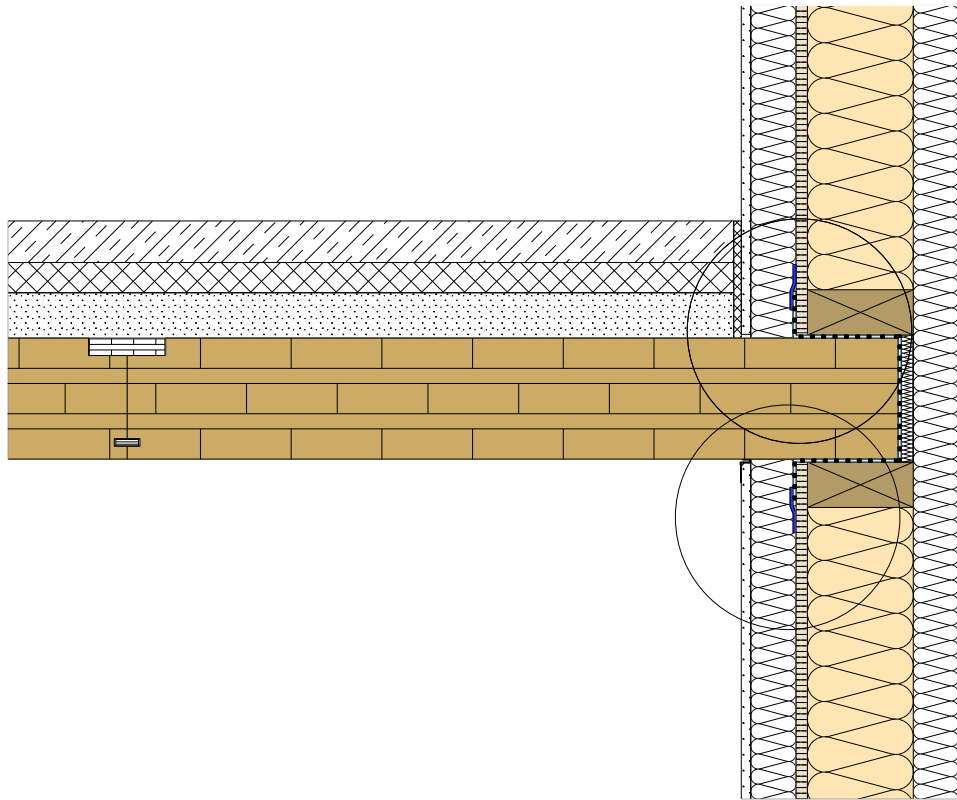
Dieses Detail ist ein allgemeiner Planungsvorschlag. Das Detail ist beim jeweiligen Bauvorhaben bez. Bauphysik, Brandschutz, Schallschutz und Statik vom Planer/Verarbeiter eigenverantwortlich zu prüfen. Die Luftdichtheit muss unter Einhaltung der Herstellerangaben und der DIN 4108-7 hergestellt werden.

1.3.b Decke auf Außenwand aufgelagert

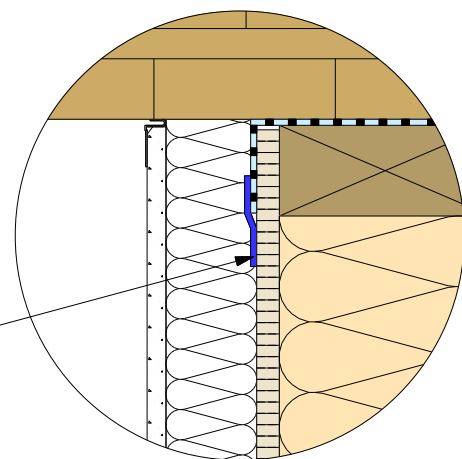
Detail 1.3.b



Schnitt B-B



z.B. DASAPLANO 0,01



z.B. TESCON VANA

CLT - DECKE	Klebeband (luftdicht)	WDVS - Putzsystem
KvH	Luftdichtheitsbahn	Holzfaserdämmung
Einlegebrett	Putz oder Beplankung	
Fremdfeder		

Planinhalt

Decke auf Außenwand aufgelagert

Holzrahmenbauwand

Schnitt B-B

Datum
07.09.2022

Maßstab
1:10, 1:5



Dieses Detail ist ein allgemeiner Planungsvorschlag. Das Detail ist beim jeweiligen Bauvorhaben bez. Bauphysik, Brandschutz, Schallschutz und Statik vom Planer/Verarbeiter eigenverantwortlich zu prüfen. Die Luftdichtheit muss unter Einhaltung der Herstellerangaben und der DIN 4108-7 hergestellt werden.