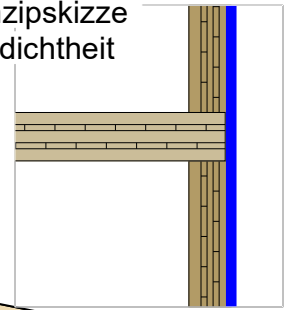
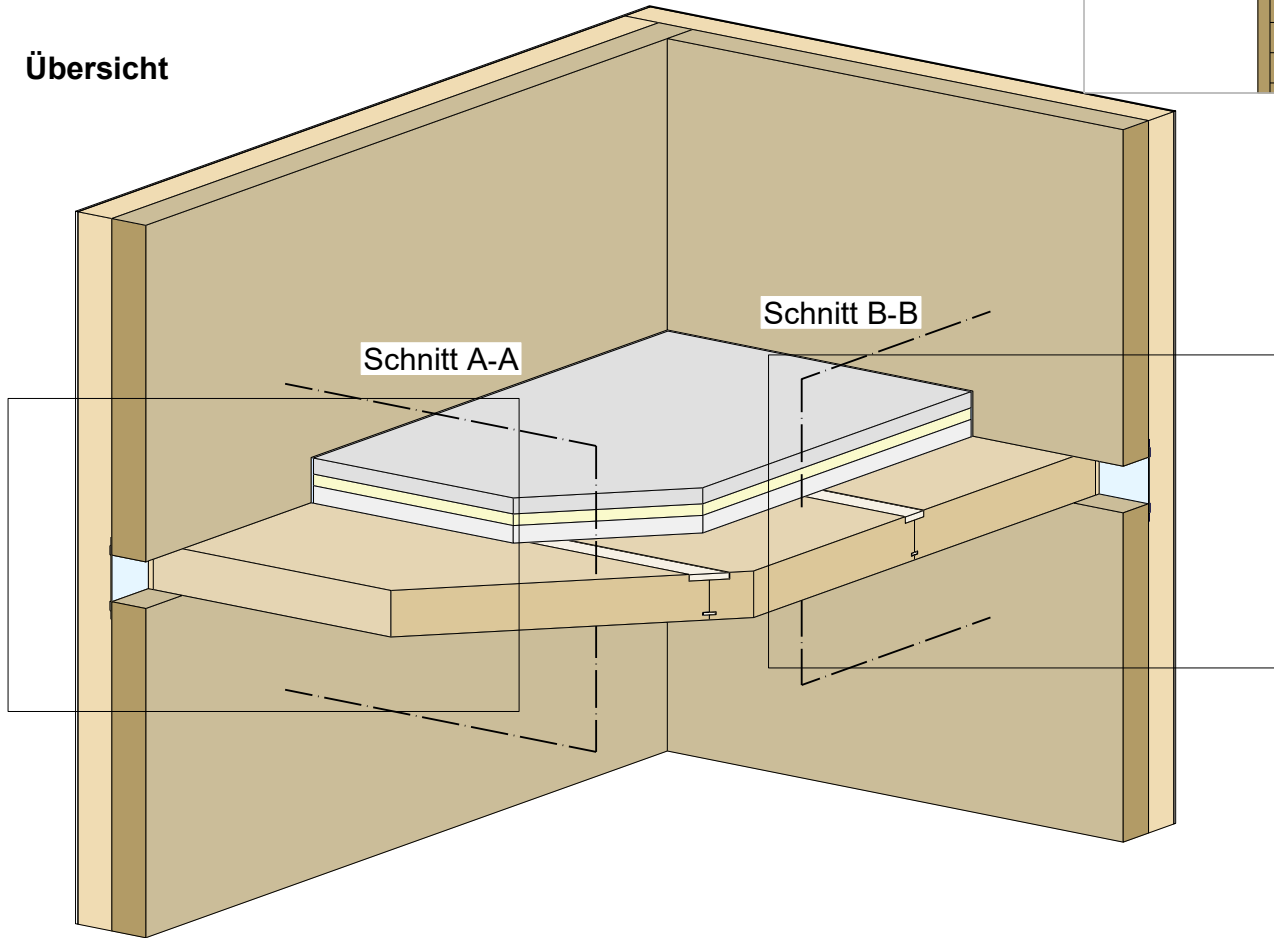


1.2 Decke auf Außenwand aufgelagert Massivholzwand sichtbar

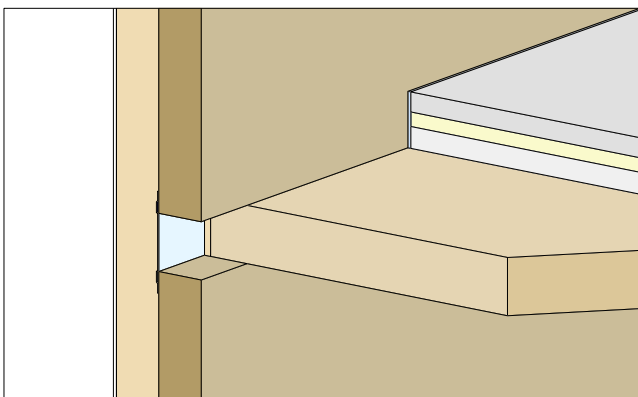
Prinzipskizze
Luftdichtheit



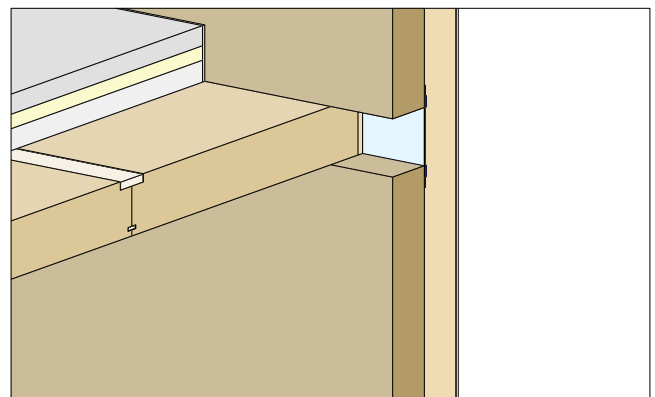
Übersicht








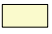
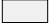


Detail 1.2.a



Detail 1.2.b



 CLT - Decke	 Klebeband (luftdicht)	 Holzfaserdämmung
 Einlegebrett	 Luftdichtheitsbahn	 Estrich
 CLT		 Trittschalldämmung
		 Schüttung

Planinhalt

Decke auf Außenwand aufgelagert

Massivholzwand sichtbar

Übersicht

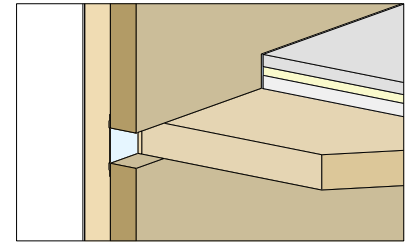
Datum
07.09.2022

Maßstab
1:25, 1:20

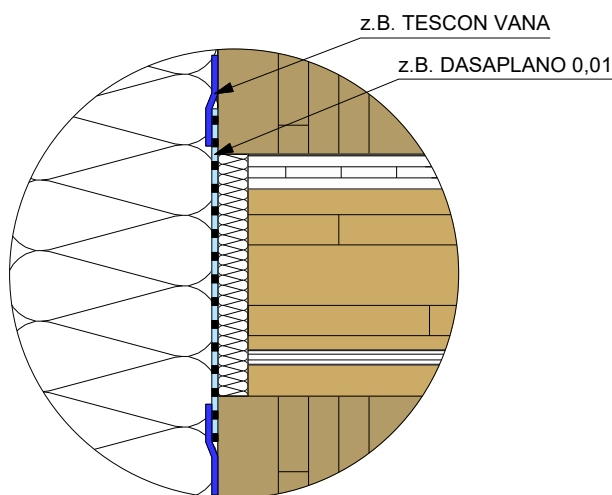
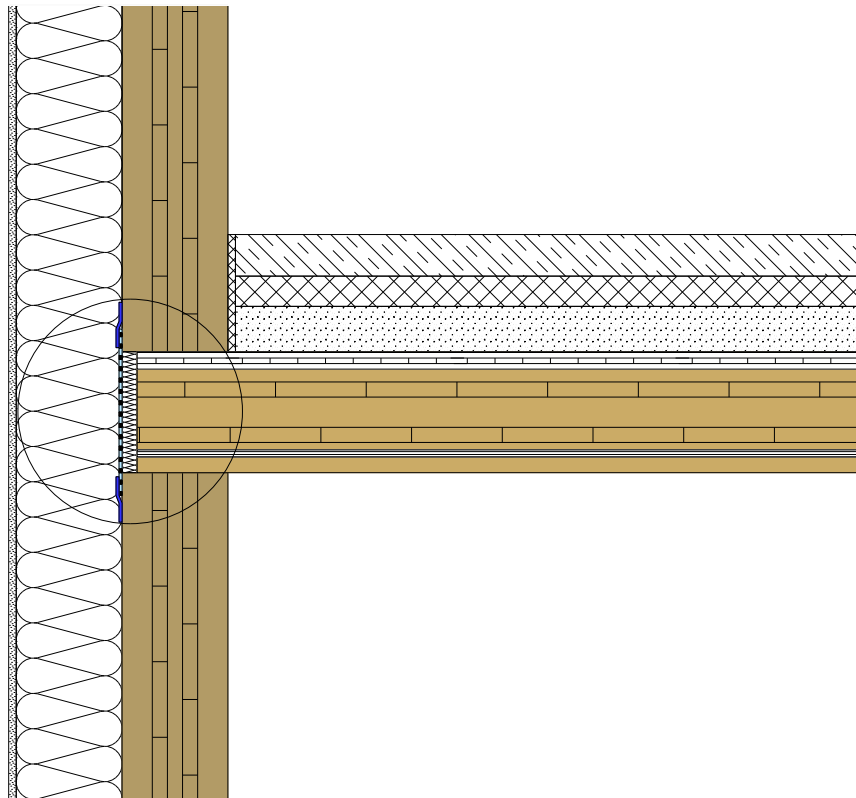
best wood
SCHNEIDER

1.2.a Decke auf Außenwand aufgelagert

Detail 1.2.a



Schnitt A-A



- | | | |
|--------------|-----------------------|-------------------|
| CLT - DECKE | Klebeband (luftdicht) | WDVS - Putzsystem |
| CLT | Luftdichtheitsbahn | Holzfaserdämmung |
| Einlegebrett | | |
| Fremdfeder | | |

Planinhalt

Decke auf Außenwand aufgelagert

Massivholzwand sichtbar

Schnitt A-A

Datum
07.09.2022

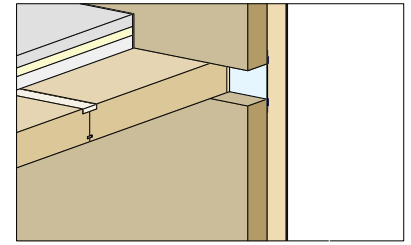
Maßstab
1:10, 1:5



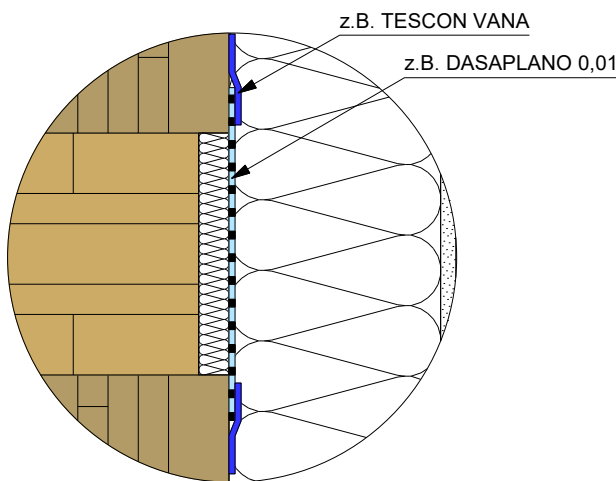
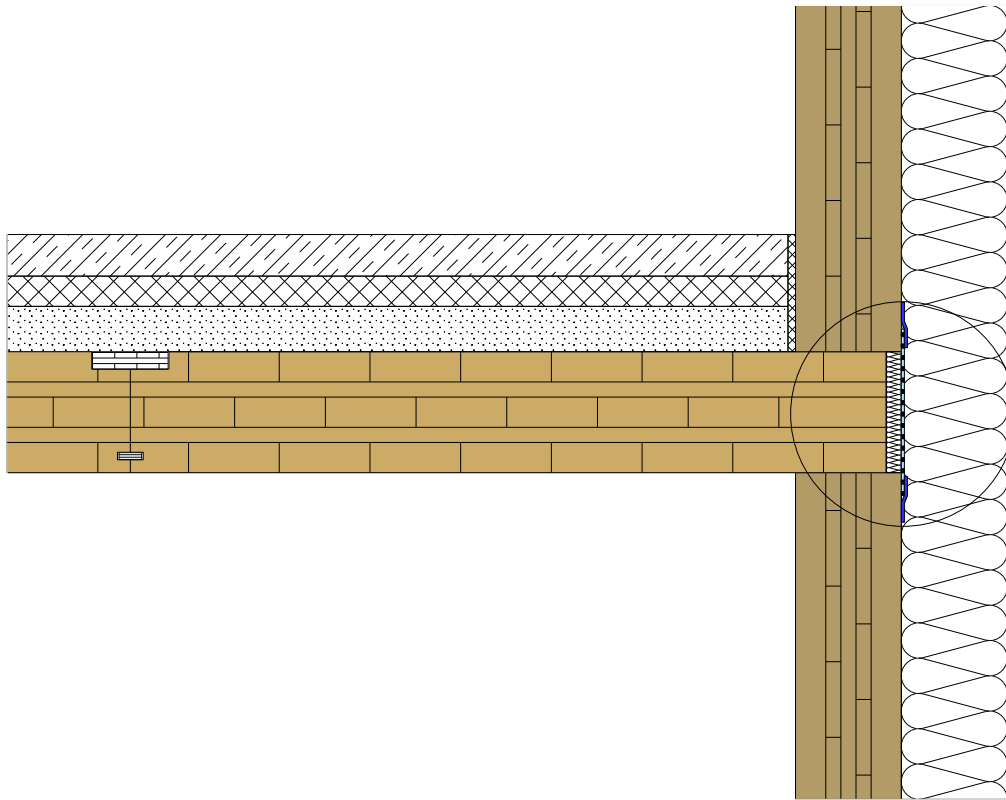
Dieses Detail ist ein allgemeiner Planungsvorschlag. Das Detail ist beim jeweiligen Bauvorhaben bez. Bauphysik, Brandschutz, Schallschutz und Statik vom Planer/Verarbeiter eigenverantwortlich zu prüfen. Die Luftdichtheit muss unter Einhaltung der Herstellerangaben und der DIN 4108-7 hergestellt werden..

1.2.b Decke auf Außenwand aufgelagert

Detail 1.2.b



Schnitt B-B



- | | | |
|--------------|-----------------------|-------------------|
| CLT - DECKE | Klebeband (luftdicht) | WDVS - Putzsystem |
| CLT | Luftdichtheitsbahn | Holzfaserdämmung |
| Einlegebrett | | |
| Fremdfeder | | |

Planinhalt

Decke auf Außenwand aufgelagert

Massivholzwand sichtbar

Schnitt B-B

Datum
07.09.2022

Maßstab
1:10, 1:5



Dieses Detail ist ein allgemeiner Planungsvorschlag. Das Detail ist beim jeweiligen Bauvorhaben bez. Bauphysik, Brandschutz, Schallschutz und Statik vom Planer/Verarbeiter eigenverantwortlich zu prüfen. Die Luftdichtheit muss unter Einhaltung der Herstellerangaben und der DIN 4108-7 hergestellt werden.