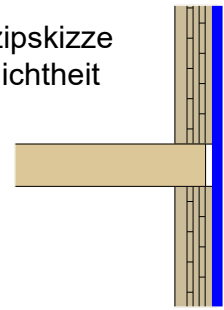
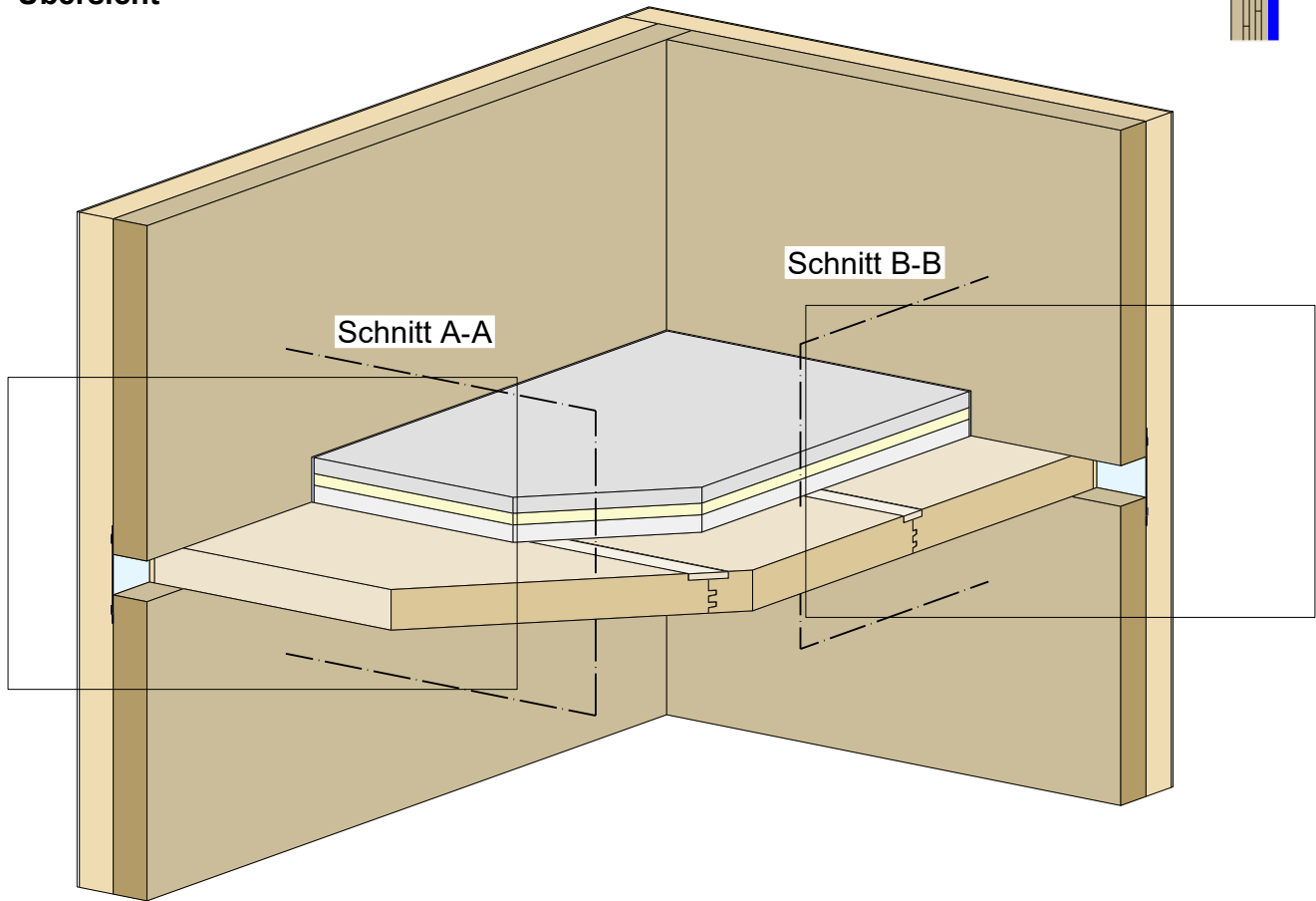


## 1.2 Decke auf Außenwand aufgelagert Massivholzwand sichtbar

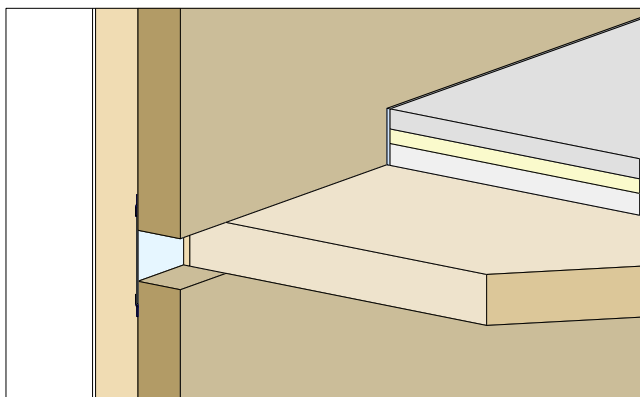
Prinzipskizze  
Luftdichtheit



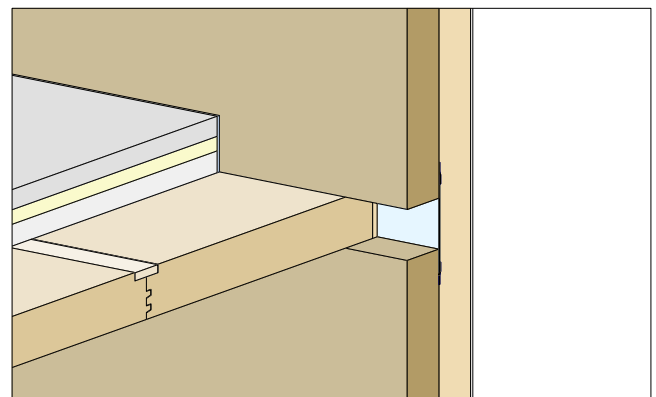
Übersicht



Detail 1.2.a



Detail 1.2.b



BSH - DECKE	Klebeband (luftdicht)	Holzfaserdämmung
Einlegebrett	Luftdichtheitsbahn	Estrich
CLT		Trittschalldämmung
		Schüttung

Planinhalt

**Decke auf Außenwand aufgelagert  
Massivholzwand sichtbar**

Übersicht

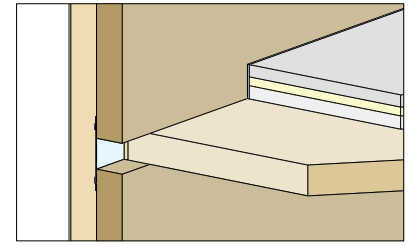
Datum  
07.09.2022

Maßstab  
1:25, 1:20

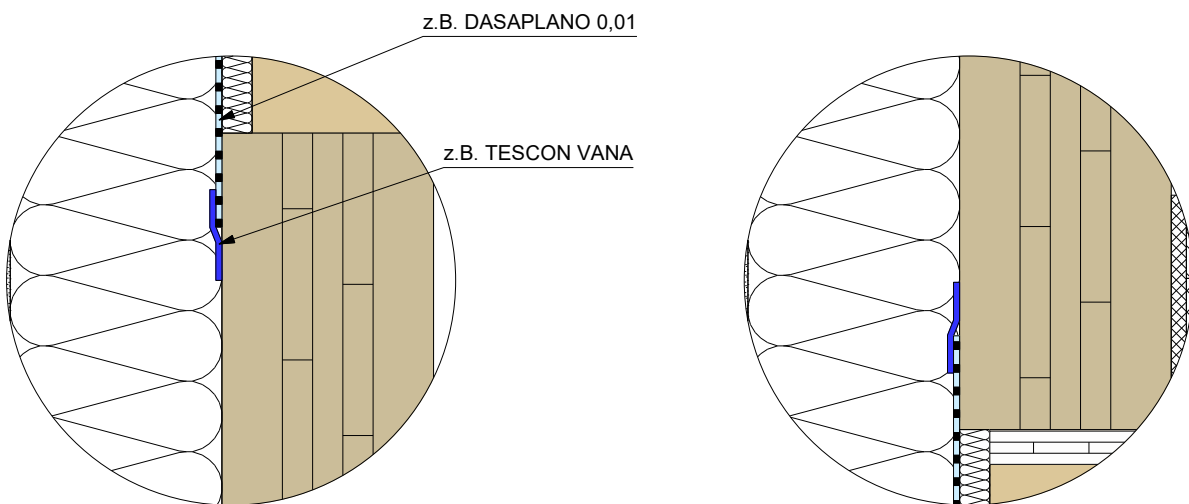
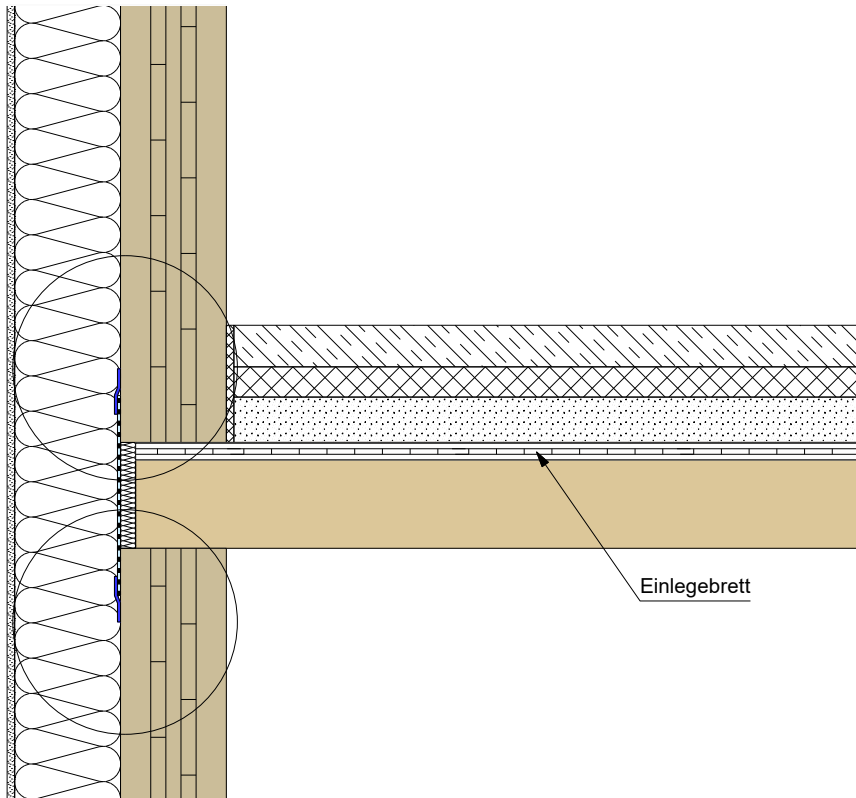
*best wood*  
**SCHNEIDER**

# 1.2.a Decke auf Außenwand aufgelagert

Detail 1.2.a



Schnitt A-A



- |              |                       |                  |
|--------------|-----------------------|------------------|
| BSH - DECKE  | Klebeband (luftdicht) | Putz             |
| CLT          | Luftdichtheitsbahn    | Holzfaserdämmung |
| Einlegebrett |                       |                  |

Planinhalt

## Decke auf Außenwand aufgelagert

Schnitt A-A

Datum  
07.09.2022

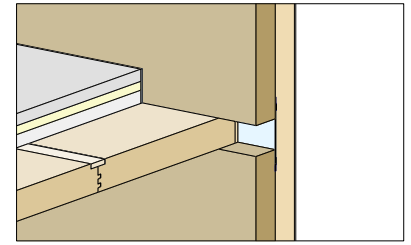
Maßstab  
1:10, 1:5



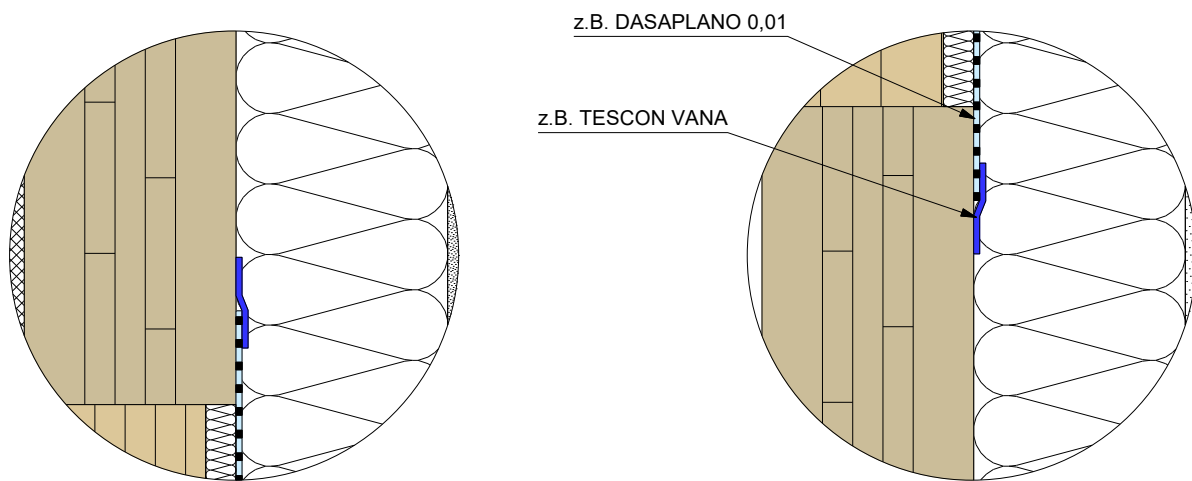
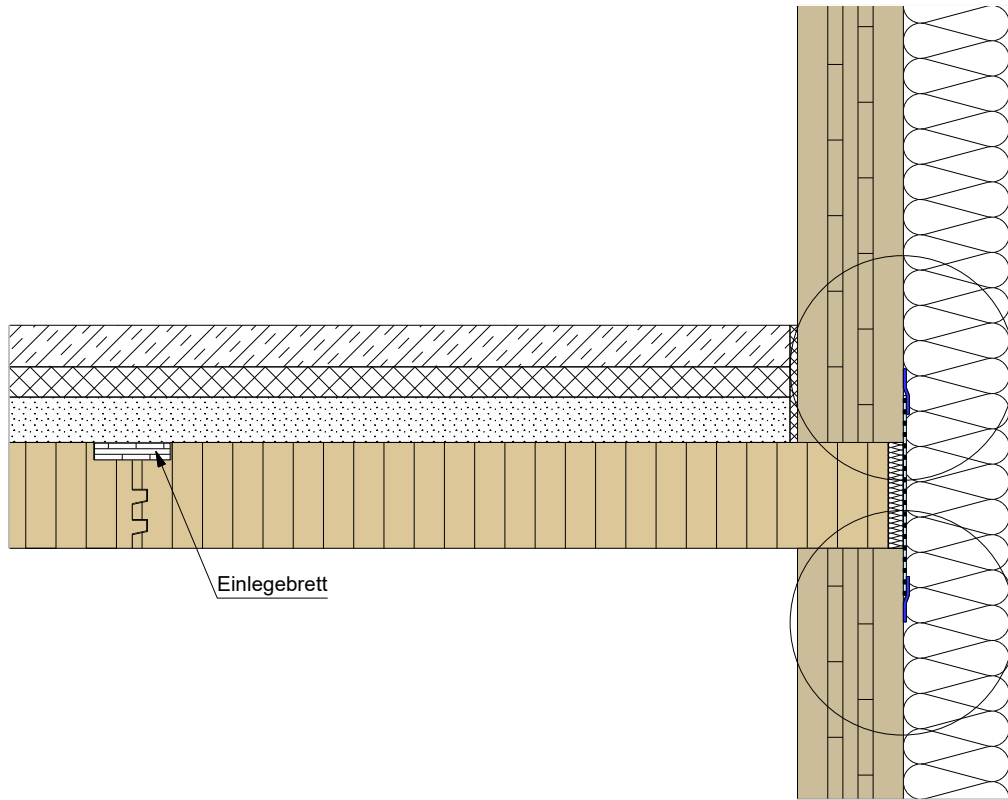
Dieses Detail ist ein allgemeiner Planungsvorschlag. Der Aufbau ist beim jeweiligen Bauvorhaben unter bauphysikalischen und statischen Gesichtspunkten vom Planer/Verarbeiter eigenverantwortlich neu zu prüfen. Die Luftdichtheit muss unter Einhaltung der Herstellerangaben und der DIN 4108-7 hergestellt werden.

# 1.2.b Decke auf Außenwand aufgelagert

Detail 1.2.b



Schnitt B-B



- BSH - DECKE
- CLT
- Einlegebrett
- Klebeband (luftdicht)
- Luftdichtheitsbahn
- Putz
- Holzfaserdämmung

Planinhalt

**Decke auf Außenwand aufgelagert**

Schnitt B-B

Datum  
07.09.2022

Maßstab  
1:10, 1:5



Dieses Detail ist ein allgemeiner Planungsvorschlag. Der Aufbau ist beim jeweiligen Bauvorhaben unter bauphysikalischen und statischen Gesichtspunkten vom Planer/Verarbeiter eigenverantwortlich neu zu prüfen. Die Luftdichtheit muss unter Einhaltung der Herstellerangaben und der DIN 4108-7 hergestellt werden.