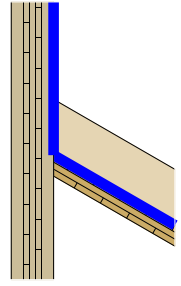
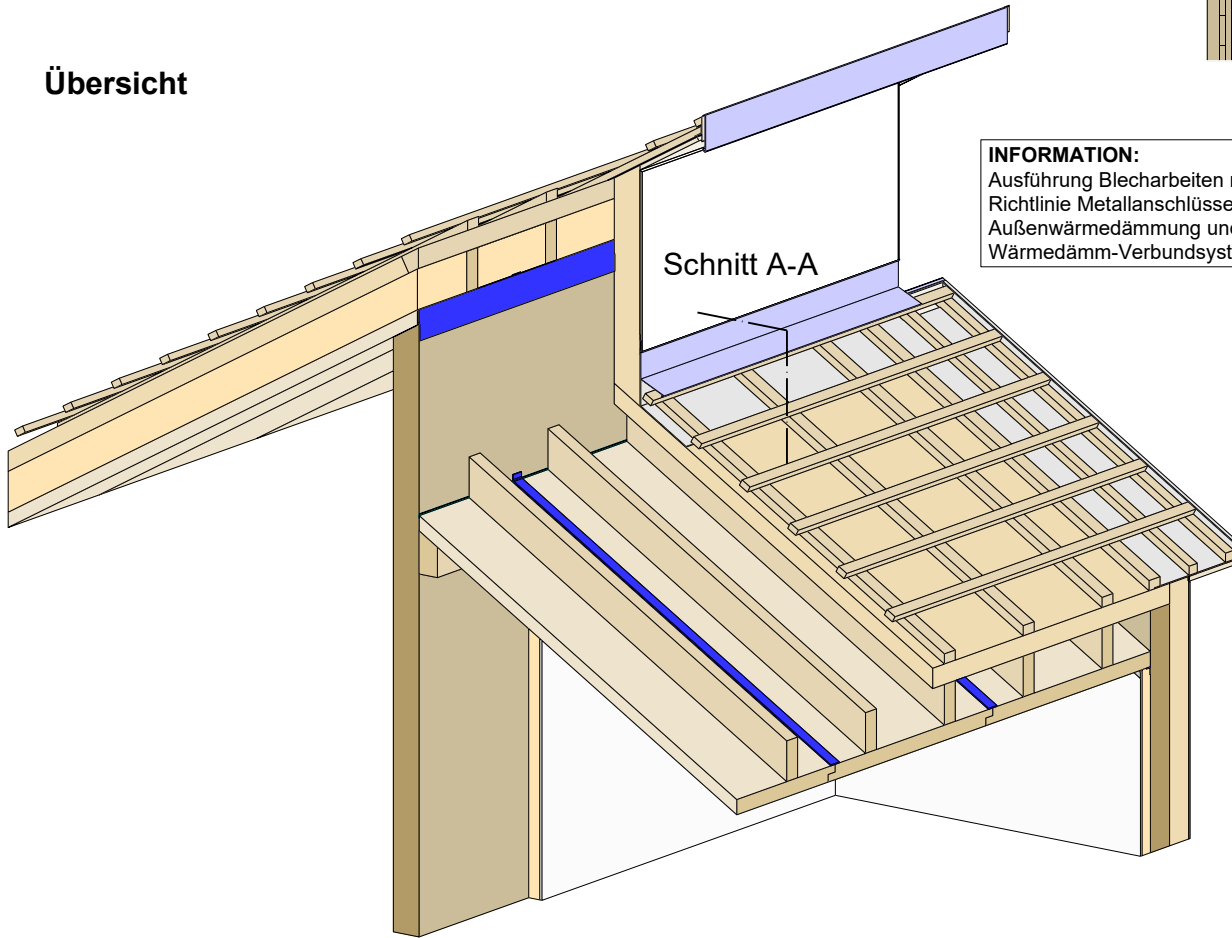


3.2. Gegenläufiges Pulldach Massivholzwand nicht sichtbar Variante 26

Prinzipskizze
Luftdichtheit

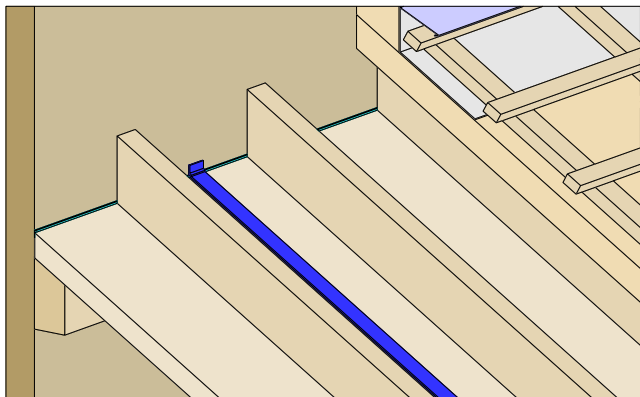


Übersicht



INFORMATION:
Ausführung Blecharbeiten nach
Richtlinie Metallanschlüsse an Putz,
Außenwärmedämmung und
Wärmedämm-Verbundsysteme.

Detail 3.2.a (Schnitt A-A)



CLT BOX-DACH	Klebeband (luftdicht)	WDVS - Putzsystem
CLT	vorkomprimiertes Dichtband (luftdicht)	Holzfaserdämmung
	Unterdeckbahn	Putz oder Beplankung
		Blechverwahrung

Planinhalt

**Gegenläufiges Pulldach
Massivholzwand nicht sichtbar
Variante 26
Übersicht**

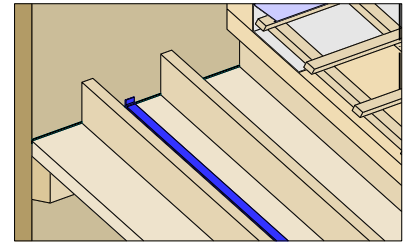
Datum
01.03.2021

Maßstab
1:33, 1:20

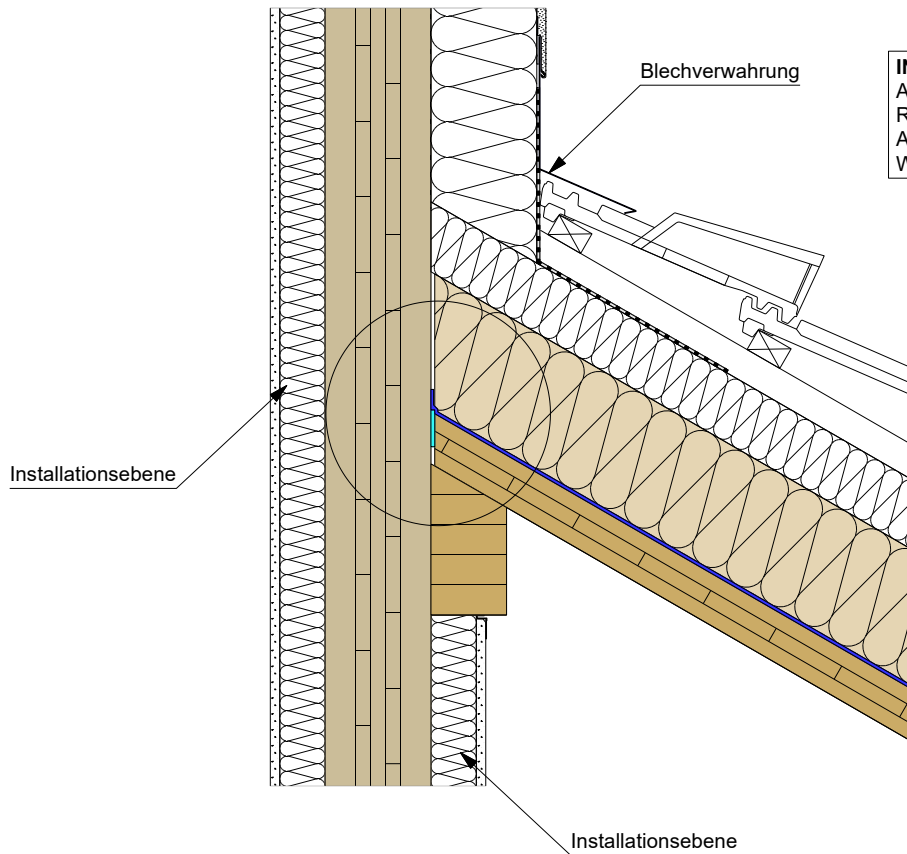


3.2.a Gegenläufiges Pulldach Variante 26

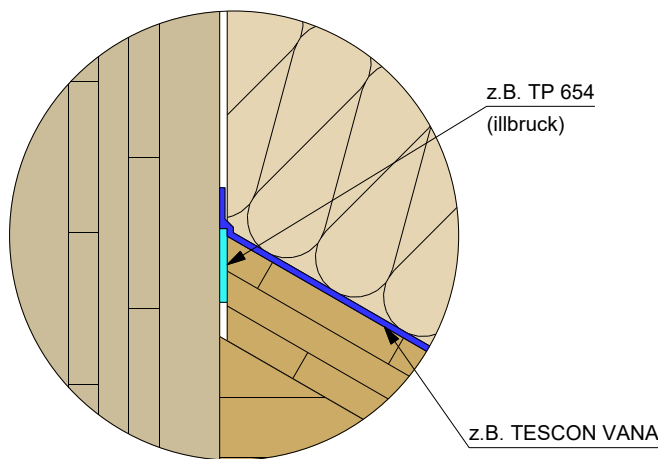
Detail 3.2.a



Schnitt A-A



INFORMATION:
Ausführung Blecharbeiten nach
Richtlinie Metallanschlüsse an Putz,
Außenwärmedämmung und
Wärmedämm-Verbundsysteme.



CLT BOX (Platte)	Klebeband (luftdicht)	WDVS - Putzsystem
CLT BOX (Rippe)	vorkomprimiertes Dichtband (luftdicht)	Holzfaserdämmung
CLT	Unterdeckbahn	Putz oder Beplankung
		Konterlattung
		Traglattung

Planinhalt

Gegenläufiges Pulldach

Variante 26

Schnitt A-A

Datum
01.03.2021

Maßstab
1:10, 1:5



Dieses Detail ist ein allgemeiner Planungsvorschlag. Der Aufbau ist beim jeweiligen Bauvorhaben unter bauphysikalischen und statischen Gesichtspunkten (z.B. Bauteil, Kerne/ Knaue, Verbindungsmittel, ...) vom Planer/Verarbeiter eigenverantwortlich neu zu prüfen. Die Luftdichtheit muss unter Einhaltung der Herstellerangaben und der DIN 4108-7 hergestellt werden.