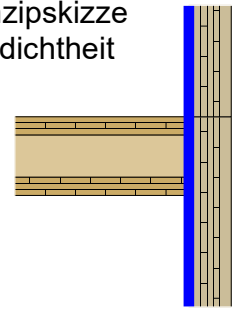
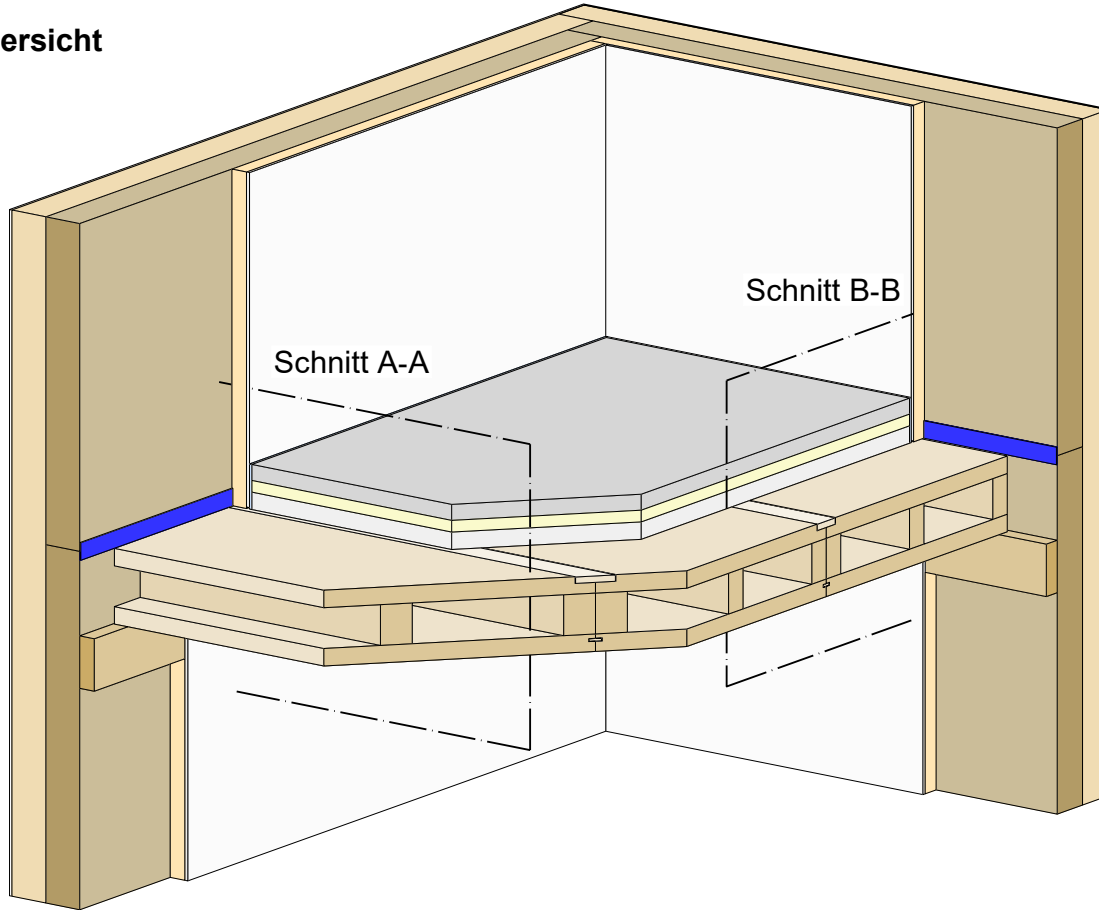


# 1.4. Decke an Außenwand mit Randbalken Massivholzwand nicht sichtbar

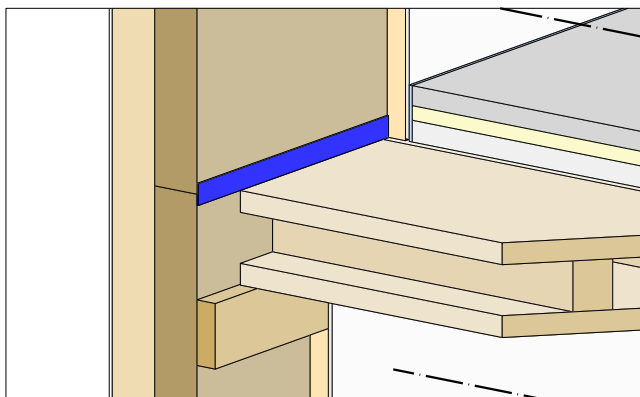
Prinzipskizze  
Luftdichtheit



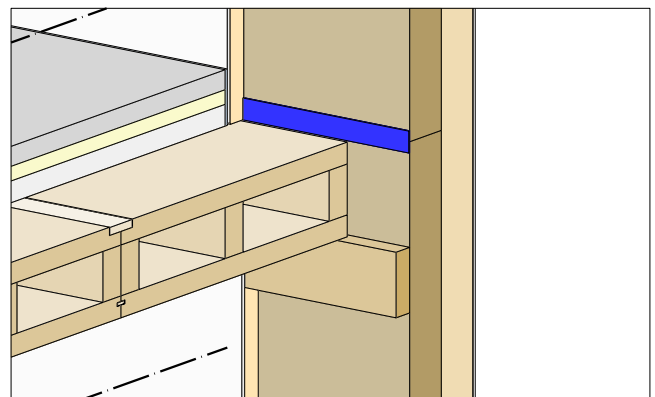
Übersicht



Detail 1.4.a (Schnitt A-A)



Detail 1.4.b (Schnitt B-B)



- |                 |                       |                      |
|-----------------|-----------------------|----------------------|
| CLT BOX - DECKE | Klebeband (luftdicht) | Holzfaserdämmung     |
| Einlegebrett    | Estrich               | Holzfaserdämmung     |
| Auflagerholz    | Schüttung             | Putz oder Beplankung |
| CLT             |                       |                      |

Planinhalt

**Decke an Außenwand mit Randbalken**

**Massivholzwand nicht sichtbar**

Übersicht

Datum  
01.03.2021

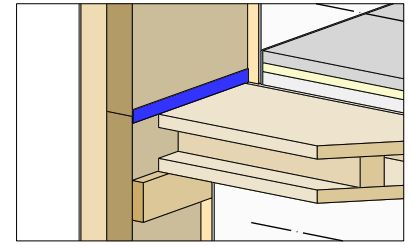
Maßstab  
1:25, 1:20



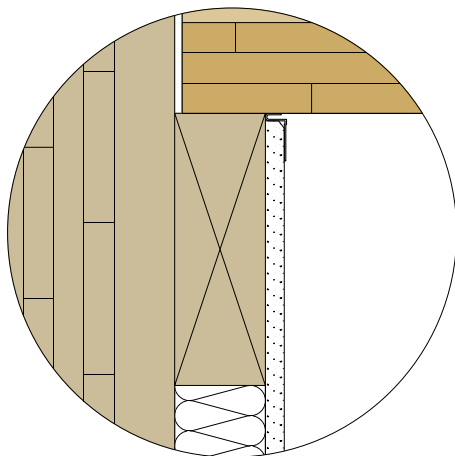
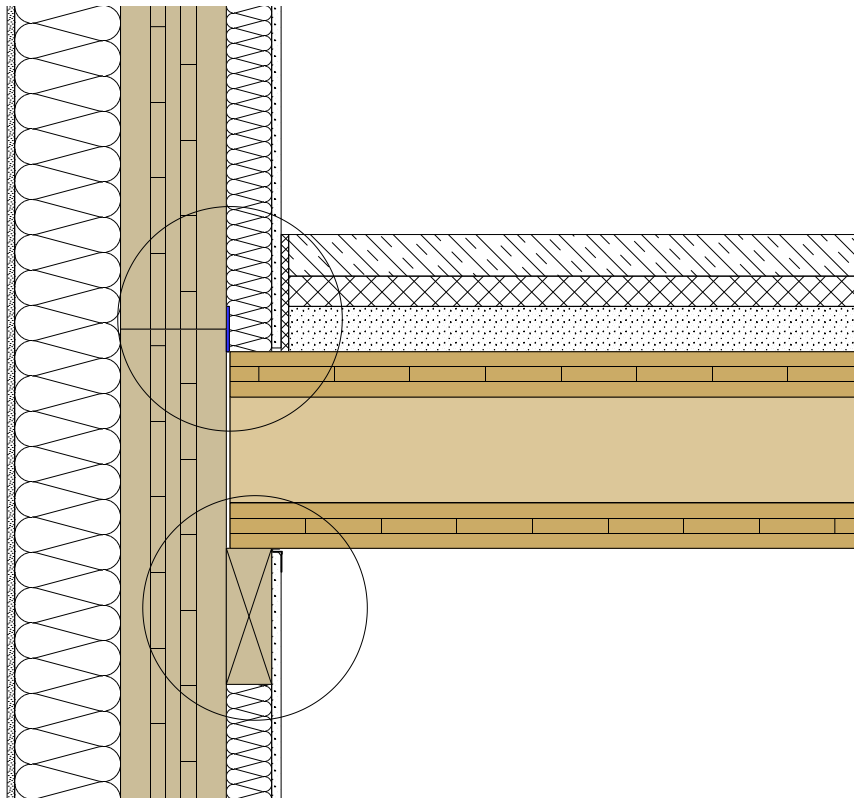
Dieses Detail ist ein allgemeiner Planungsvorschlag. Der Aufbau ist beim jeweiligen Bauvorhaben unter bauphysikalischen und statischen Gesichtspunkten vom Planer/Verarbeiter eigenverantwortlich neu zu prüfen. Die Luftdichtheit muss unter Einhaltung der Herstellerangaben und der DIN 4108-7 hergestellt werden.

# 1.4.a Decke an Außenwand mit Randbalken

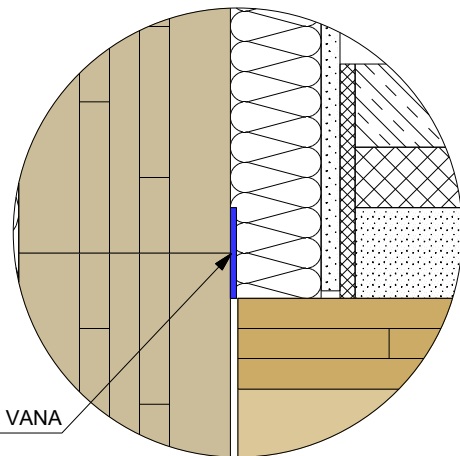
Detail 1.4.a



Schnitt A-A



z.B. TESCON VANA



- |                  |                       |                      |
|------------------|-----------------------|----------------------|
| CLT BOX (Platte) | Klebeband (luftdicht) | WDVS - Putzsystem    |
| CLT BOX (Rippe)  | Holzfaserdämmung      | Putz oder Beplankung |
| CLT              |                       |                      |
| Auflagerholz     |                       |                      |

Planinhalt

**Decke an Außenwand mit Randbalken**

Schnitt A-A

Datum  
01.03.2021

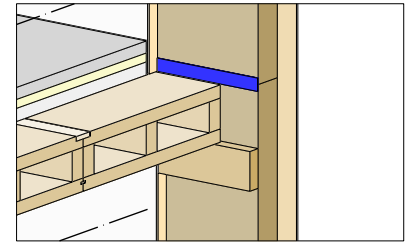
Maßstab  
1:10, 1:5



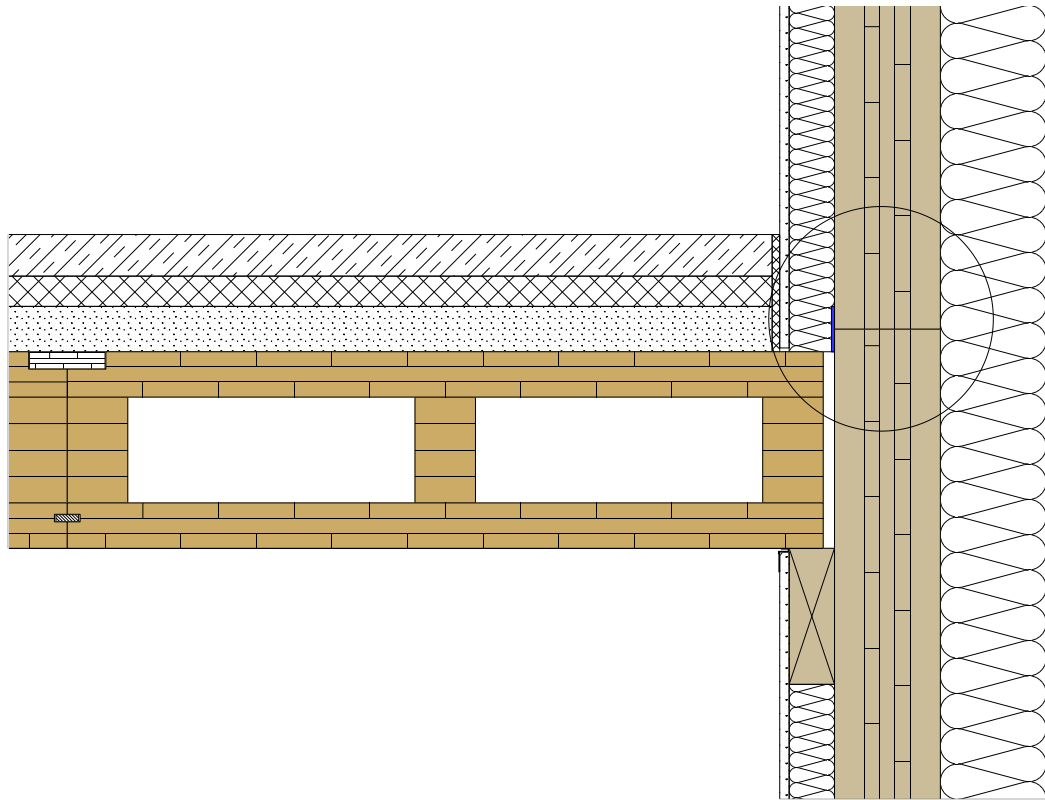
Dieses Detail ist ein allgemeiner Planungsvorschlag. Der Aufbau ist beim jeweiligen Bauvorhaben unter bauphysikalischen und statischen Gesichtspunkten vom Planer/Verarbeiter eigenverantwortlich neu zu prüfen. Die Luftdichtheit muss unter Einhaltung der Herstellerangaben und der DIN 4108-7 hergestellt werden.

# 1.4.b Decke an Außenwand mit Randbalken

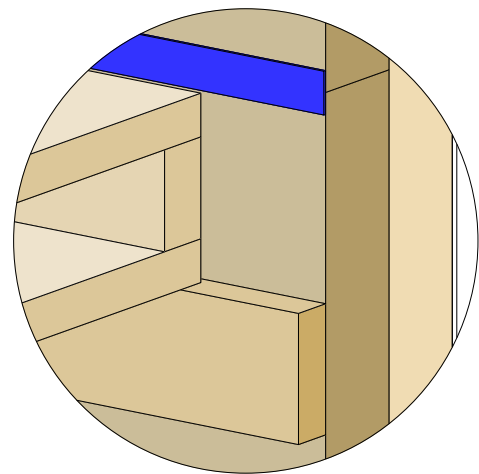
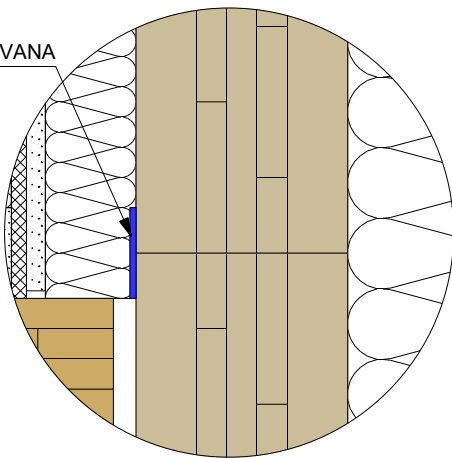
Detail 1.4.b



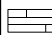



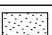




Schnitt B-B



z.B. TESCON VANA



-  CLT BOX (Platte)
-  CLT BOX (Rippe)
-  Einlegebrett
-  Auflagerholz
-  CLT
-  Klebeband (luftdicht)
-  WDVS - Putzsystem
-  Holzfaserdämmung
-  Putz oder Beplankung

Planinhalt

**Decke an Außenwand mit Randbalken**

Schnitt B-B

Datum  
01.03.2021

Maßstab  
1:10, 1:5



Dieses Detail ist ein allgemeiner Planungsvorschlag. Der Aufbau ist beim jeweiligen Bauvorhaben unter bauphysikalischen und statischen Gesichtspunkten vom Planer/Verarbeiter eigenverantwortlich neu zu prüfen. Die Luftdichtheit muss unter Einhaltung der Herstellerangaben und der DIN 4108-7 hergestellt werden.