

CLT – DECKE XL

WOW!

Deckenelemente im Großformat Sichtqualität | lasiert

- Breite bis 3,50 m ohne Rastermaße
- Sicht und lasiert bis 2,50 m Breite
- Länge bis 16,00 m
- Dicke 45 – 360 mm

"Das gibt's sonst nirgends!"

In Meßkirch produzieren wir CLT XL Decken im Großformat mit exakter Profilierung, Fase und Fugenverleimung. Riesige Anlagen mit neuesten Technologien sorgen hier für optimalste Funktionalität bis hin zu edelster Optik! Und das alles regional!

Geschäftsführer Ferdinand Schneider
Max Schneider (li.): Zimmermann/Holztechniker, zuständig für die Inbetriebnahme der CLT XL Sichtanlage
Timo Schneider (re.): Technischer Leiter und Spezialist für Automatisierungstechnik und Software



GROSSE MASCHINEN FÜR KLEINE DETAILS

Für die Umsetzung ganz selbstverständlicher Details wie eine exakte Fase oder die statische Verklebung wurden in Meßkirch Anlagen konstruiert und gebaut, die es in dieser Dimension sonst so nirgendwo anders gibt. Höchsteffizient und automatisiert laufen hier CLT XL Decken im Großformat durch die Anlagen und können in Rekordzeit produziert und verladen werden.

Ab sofort werden auf der neu installierten Anlage für Farbveredelungen auch Oberflächenbehandlungen möglich sein.



Robin Bez, Werksleiter CLT, hat seine Anlagen im Griff.

„Flankenverklebung ist mein Thema“

"Wir verkleben einzelne Lamellen an der Schmalseite zu einer großen Einschicht-Platte. Mit hohem Pressdruck und einer längeren Aushärtungszeit schaffen wir eine hochwertige und statisch tragende Flankenverklebung. Dadurch garantieren wir dauerhaft **geschlossene Fugen auf der Sichtseite**.

Die Einschichtplatten werden später kreuzweise aufeinandergelegt und flächig zu bis zu 360 mm starken Deckenelementen verklebt."

„Hier wird gehobelt & gefast“

Mit unserer X-Form Hobelmaschine können wir unsere Elemente **millimetergenau** hobeln, profilieren und fassen. Auch bei 16 m Länge haben unsere Deckenelemente eine **Maßhaltigkeit von ± 2 mm**, das ist einmalig und für unsere Kunden ein super Vorteil!



Yannik Wuhrer
Mitarbeiter an der Hobelmaschine



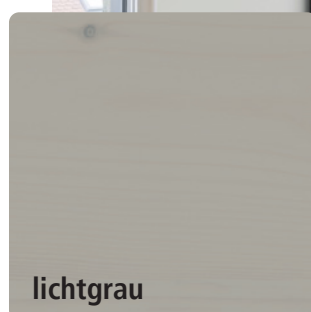
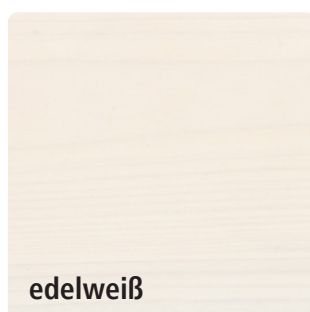
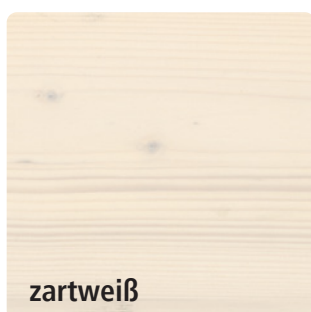


„Die größte Decken-Lackieranlage der Welt“



Andreas Schilling
Standortleiter Meßkirch

Gleichmäßiger Farbauftrag in diesen Dimensionen ist eine Hausnummer – mit dieser neuen Lackieranlage haben wir etwas einmaliges. Der größte Lackier-Roboter der Welt für Deckenelemente sorgt für einen automatisierten und gleichmäßigen Farbauftrag. Die Oberfläche erhält vorab einen Feinschliff, die Farbe wird doppelt aufgetragen und dann getrocknet. In diesem Zug haben wir die Farbe optimiert, sodass sie widerstandsfähiger ist.



Mögliche Lasurvarianten unserer Deckenelemente von 16 m Länge bis 2,50 m Breite

CLT – DECKEN XL SPEZIAL

HEIMISCHE FICHTE NEU DEFINIERT „ASTREINE“ SICHTQUALITÄT DURCH RIFT-EINSCHNITT



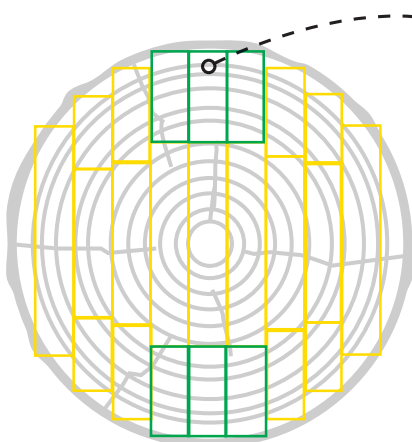
+ schlichte Holzstruktur

+ hohe Formstabilität

+ entspricht gehobenen
Designansprüchen

Der Rift- und Halbriftrohware wird ein hoher Stellenwert zugesprochen. Mittels modernster Technologie im Sägewerk in Meßkirch ist es uns möglich einen solchen Rundholzeinschnitt aus heimischer Fichte zu fahren.

Bei diesem speziellen Einschnitt verlaufen die Jahresringe beinahe rechtwinklig zur Brettoberfläche. Unterschieden wird zwischen Rift und Halbrift, wobei die Zuteilung vom Winkel der Jahresringe abhängig ist. Der Riftschnitt weist eine erhöhte Oberflächenhärte auf, er hat eine verbesserte Formstabilität und das Schwindmaß wird verbessert. Ein weiterer Vorteil dieser Sortierung Riftschnitt liegt in der schlichten geradlinigen Holzstruktur. Es entstehen so Oberflächen mit einer schönen Maserung die im Deckenbereich gehobenen Designansprüchen entsprechen.



Hauptmerkmal des Rifeinschnitts:
□ Stehende Jahresringe

INFO



Seit November 2024 sind wir Mitglied im Netzwerk des Klima- und Umweltlabels **HOLZ VON HIER**®. Das Label steht für besonders klimafreundliche Produkte aus nachhaltiger Waldwirtschaft mit kurzen Transportwegen.

Für weitere Informationen kontaktieren Sie gerne Ihren Ansprechpartner.

Standort Eberhardzell

best wood SCHNEIDER GmbH
Kappel 28
D-88436 Eberhardzell
Telefon +49 (0)7355 9320-0
Fax +49 (0)7355 9320-300

Standort Meßkirch

best wood SCHNEIDER GmbH
Industriepark 16
D-88605 Meßkirch
Telefon +49 (0)7355 9320-8000
Fax +49 (0)7355 9320-300

Niederlassung Schweiz

best wood SCHNEIDER GmbH
Weinfelderstrasse 29A
CH-8560 Märstetten
Telefon +41 (0)71 918 79 79
Fax +41 (0)71 918 79 78



info@schneider-holz.com
www.schneider-holz.com