

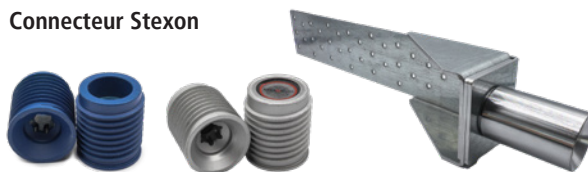
CONNECTEUR — pour le montage rapide des murs en CLT

Connecteur bois de Hilti et STEXON pour un montage efficace et rapide des murs préfabriqués best wood CLT XL. Les connecteurs bois sont déjà montés en usine chez best wood SCHNEIDER et assemblés au matériau support sur le chantier. **Le prix pour le perçage, le montage et les connecteurs est toujours disponible sur demande.**

Connecteur HCW Hilti



Connecteur Stexon



Numéro d'article	Description	PU
6250HILTI-HCW	Hilti HCW 37x45 M12 pour charges de cisaillement et de traction, diamètre de perçage pour le connecteur 37 mm	pc
6250HILTI-HCWS	Hilti HCW-S 37x45 pour charges de cisaillement, diamètre de perçage pour le connecteur 37 mm	pc
6250HILTI-HCW-UP	Hilti HCW-UP UP Aide au positionnement pour les liaisons bois - bois, diamètre de perçage pour le connecteur 37 mm	pc
6250HILTI-HCWL	Hilti HCW-L 40x295 M12 goujon pour charges de traction lourdes	pc
6251STEXONmk	STEXON mk S45-M12 pour charges de cisaillement et de traction, diamètre de perçage pour le connecteur 40 mm	pc
6251STEXONok	STEXON ok mK S45-M12 uniquement pour charges de cisaillement, diamètre de perçage pour le connecteur 40 mm	pc
6251STEXONL	STEXON L S40-M12 pour charges de cisaillement et de traction lourdes, diamètre de perçage pour le connecteur 40 mm	pc

ÉLINGUES

Des trous percés dans les éléments de mur permettent de faire passer une ou plusieurs élingues par élément et de les utiliser comme moyen d'accrochage. Il est recommandé de se renseigner au préalable pour définir les variantes d'accrochage, les angles d'inclinaison et les capacités de charges maximales. Les positions des trous de perçage doivent être déterminées en concertation avec le service de préparation du travail. **Informations plus détaillées et prix sur demande.**



Numéro d'article	Description	Cond.	PU
6234HEBEBAND	Élingue à usage unique	1 élingue	pc

Certificats (certificats disponibles en ligne sur www.schneider-holz.com)



Tableaux de charge admissible
Systèmes pour planchers et toitures

à partir de la page 51

Systèmes de levage / Système de retournement

Pour les systèmes de levage suivants, nous pouvons effectuer les perçages en usine.

Vous pouvez vous adresser directement au fabricant concerné pour consulter le système de levage. Vous trouverez une description détaillée des systèmes de levage dans la documentation technique CLT sur www.schneider-holz.com/fr/service/downloads.

Informations pratiques : Avant le levage des éléments avec des systèmes de levage / retournement, il est impératif de respecter les consignes d'utilisation des fabricants respectifs (par ex. vérifier les perçages) !



rothoblass
WASP



RAPID T-LIFT



WÜRTH
Mousqueton de
levage

Autres systèmes de levage sur demande

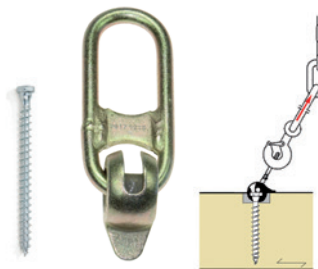
SYSTÈME DE LEVAGE WÜRTH

Épaisseur min. du bois : pour un levage perpendiculaire ≥ 120 mm, pour un levage en tête ou chant ≥ 160 mm (avec vis de sécurité)

Le montage de la cheville de levage s'effectue encastré d'env. 10 mm à l'aide de l'embout AW40.

Informations pratiques : Avant le levage des éléments avec des systèmes de levage / retournement, il est impératif de respecter les consignes d'utilisation des fabricants respectifs (par ex. vérifier les perçages) !

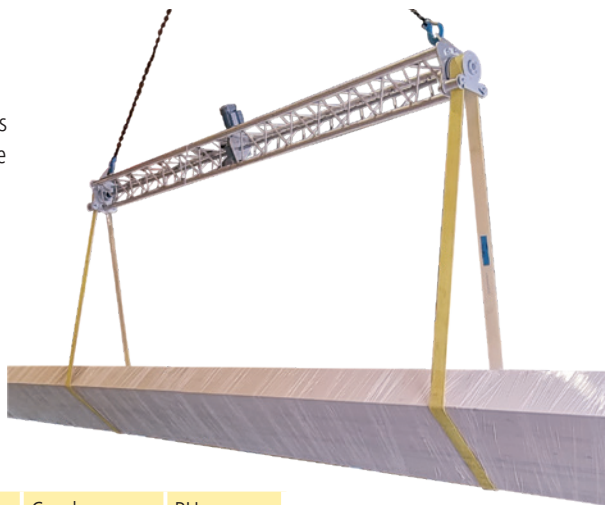
Numéro d'article	Description	Cond.	PU
6206TRANSPORTANKER	Mousqueton de levage	2 pc	2 pc
6203SCHRAUBE12x100/60	Cheville de levage 12x100/60	50 pc/cart.	cart.
6203SCHRAUBE12x120/100	Cheville de levage 12x120/100	50 pc/cart.	cart.
6203SCHRAUBE12x160/145	Cheville de levage 12x160/145	50 pc/cart.	cart.
6204BITEINSATZ	Embout AW40 mm	1 pc	pc
6204WÜRTH-BOHRUNGEN	Perçage pour système Würth	1 pc	pc



best wood SWITCH

Palonnier pour retourner les éléments de planchers et de toiture (largeurs des éléments $\leq 1,20$ m) sur le chantier. Composé d'une traverse, de 2 élingues rondes, d'une élingue de levage et d'un module de commande avec câble. Le best wood SWITCH est livré dans une caisse de transport.

Traverse	5 m
Élingues rondes	2,50 m
Élingues de levage	3 m
Raccordement électrique	16 Ampère



Numéro d'article	Description	Cond.	PU
6232SWITCH	best wood SWITCH	1 pc	pc

Moyens d'assemblages

X-fix® C

X-fix® C est un raccord ponctuel bois-bois autoserrant pour les assemblages résistants au cisaillement et à la traction des éléments de plancher, de parois ou de toiture en bois lamellé-croisé CLT. X-fix® C est un raccord en bois de forme de queue d'aronde à double biais conique. Grâce à sa forme conique X-fix® C permet une fixation mécanique efficace des panneaux de plafond ou des parties de mur de grandes dimensions. Avantages du X-fix® C : Temps d'installation très rapide, raccordement par emboîtement idéal pour les surfaces apparentes, réduit le nombre de porteurs nécessaires. X-fix® C est fait de deux parties indépendantes l'une de l'autre, pas de métal dans un assemblage bois-bois pur.

Numéro d'article	Description	Cond.	PU
6209X-FIX	X-fix® C 96/130/90	1 pc	pc
6209X-FIX-BOHRUNGEN	Fraisage pour X-fix (sur 2 dalles)	1 pc	pc

Informations pratiques : Pour CLT, possible uniquement en relation avec une liaison rainure et languette

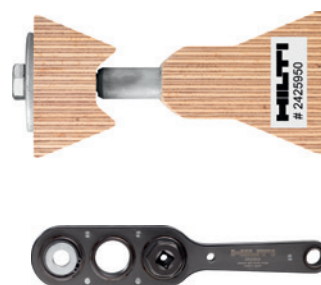


Élément d'assemblage pour bois HTC-P2P

L'élément d'assemblage pour bois HTC-P2P est un système de connexion pour l'alignement et la fixation d'éléments en lamellé-croisé dans la construction en bois massif. Lors du montage, le connecteur remplace la traction classique des poutres et permet, en combinaison avec l'adaptateur M12 SW19 à excentrique, d'aligner et de fixer simultanément les éléments en bois lamellé-croisé. Le connecteur HTC-P2P peut être démonté de manière non destructive pour effectuer des corrections pendant le montage ou pour un démontage ultérieur. Avec l'évaluation technique européenne ETA-24/1199, le HTC-P2P est approuvé pour les applications statiques et sismiques. Le connecteur est adapté à la transmission de charges de cisaillement et de traction élevées dans le plan du voile.

Numéro d'article	Description	Cond.	PU
6250HILTI-HTC-P2P	Connecteur HTC-P2P 90mm M12	1 pc	pc
6250HILTI-HTC-P2PBohrung	Perçage pour HTC-P2P (des deux côtés)	1 pc	pc
6250HILTI-ADAPTER-M12-SW19	Adaptateur M12 SW19 à excentrique	1 pc	pc

Informations pratiques : Pour CLT, possible uniquement en relation avec une liaison rainure et languette



HECO-TOPIX® plus

Vis à filetage complet avec tête cylindrique, ETA-19/0553 destinée au vissage en croix sur les éléments de plancher pour former un voile stabilisant statique. Justificatif possible avec best wood STATICS.

Numéro d'article	Dimension de vis	Cond.	PU
6229ZK6/160	6 x 160 mm	100 pcs./cart.	cart.



Isolation phonique

best wood BOUNDSPLITT

best wood BOUNDSPLITT est le liant élastique utilisé conjointement au gravillon pour l'amélioration de l'insonorisation des dalles bois par alourdissement.

Les gravillons liés avec best wood BOUNDSPLITT restent élastiques après séchage et sont donc comparables, en termes d'isolation phonique, aux best wood GRANULES DE REMPLISSAGE dans le best wood NID D'ABEILLES. Il est possible de réaliser des hauteurs de remplissage de 30 mm à 120 mm. Il faut environ 0,2 kg de liant par m² et par 10 mm de hauteur de remplissage pour des gravillons secs 5/8. Le temps de séchage dans des conditions optimales et avec des gravillons secs est d'environ 8 jours pour une hauteur de remplissage de 80 mm. Le mélange de liant et de gravillon peut être mis en œuvre à l'aide d'une pompe à chape.

best wood BOUNDSPLITT peut être conservé pendant 12 mois. La température de stockage ne doit pas être inférieure à 5 °C. La température de mise en œuvre se situe entre 5° C et 35 °C.

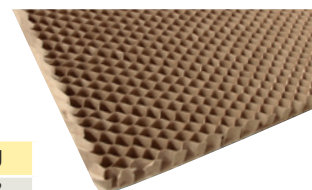


Conseil et vente par Brumma AG

Pilatusstrasse 27 | CH-5630 Muri
Tél. +41 56 675 80 50 | Fax +41 56 675 80 59
info@brumma.ch | www.brumma.ch

best wood NID D'ABEILLES 30/60

best wood NID D'ABEILLES est un panneau alvéolaire en carton qui empêche le déplacement et le glissement de best wood GRANULES DE REMPLISSAGE. Une épaisseur de couche uniforme sera obtenue en étalant directement sur le panneau alvéolaire.



Numéro d'article	Description	Cond.	PU
6221WABE30	best wood NID D'ABEILLES 30	1,5 m ² /panneau, 30 panneaux/palette	m ²
6221WABE60	best wood NID D'ABEILLES 60	1,5 m ² /panneau, 15 panneaux/palette	m ²

Quantité de remplissage best wood GRANULES DE REMPLISSAGE dans best wood NID D'ABEILLES 30/60:
NID D'ABEILLES 30 env. 42 kg/m² | NID D'ABEILLES 60 env. 84 kg/m²

best wood GRANULES DE REMPLISSAGE

best wood GRANULES DE REMPLISSAGE est un grain en carbonate de calcium naturel, fabriqué dans des installations de broyage-séchage et des machines de tamisage les plus modernes. Le produit est utilisé pour le remplissage dans les CLT BOX – DALLE FS et pour le lestage sur les éléments de planchers best wood.



Numéro d'article	Description	Cond.	PU
6220SCHUETTUNG	best wood GRANULES DE REMPLISSAGE sac	sac de 25 kg, 40 sacs/palette	sac
6220SCHUETTUNGBIGBAG	best wood GRANULES DE REMPLISSAGE Big Bag	1000 kg/Big Bag sur palette	Big Bag

Livraison de best wood GRANULES DE REMPLISSAGE en vrac en camion-silo sur demande.

best wood EASY FILL

best wood EASY FILL permet le remplissage simple et rapide des best wood GRANULES DE REMPLISSAGE en quantités prédéfinies dans les CLT BOX – DALLES FS.

Numéro d'article	Description	Cond.	PU
6231EASYFILLPFAND	best wood EASY FILL avec consigne	1 pc	pc



Placer l'aide au remplissage EASY FILL sur l'ouverture de la CLT BOX – DECKE FS



Vider un 1/2 sac de granulés de remplissage



Lors de livraison des granulés de remplissage en Big Bag, remplir jusqu'au trait de repère = 12,5 kg



À l'aide d'une visseuse sans fil, introduire le granulé de remplissage **à faible vitesse** dans la CLT BOX – DALLE FS

Membrane constructive / Rubans adhésifs

WETGUARD® 200 SA 390 ou 1560 mm

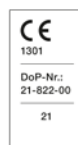
Étanche à la pluie et robuste, membrane autocollante sur toute sa surface pour la protection contre l'humidité sûre des éléments en bois pendant le transport, le montage et la phase de construction.

Application

Pour l'intérieur et l'extérieur

Avantages

Non-tissé avec revêtement antidérapant et application de colle sur toute la surface. Transparent, robuste et résistant à l'abrasion.



SIGA



Valeur s_d	3,5 m
Comportement au feu	E
Exposition aux intempéries	3 mois
Étanche à l'eau	W1
Résistance à la température	-40 °C à +80 °C

Numéro d'article	Longueur rouleau	Largeur rouleau	Surface	Poids du rouleau
6233SIGAWETGUARD390	50 m	390 mm	19,6 m²/rouleau	6,2 kg
6233SIGAWETGUARD1560	50 m	1560 mm	78 m²/rouleau	24,6 kg

TESCON VANA

Ruban adhésif non-tissé tout usage

Application

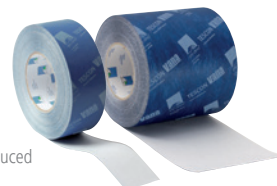
Collage étanche à l'air de frein-vapeurs de toiture et de rénovation ainsi que de bandes d'étanchéité à l'air. Réalisation de l'étanchéité au vent de lés de sous-toiture et de coupe-vent. Collages étanches au vent de panneaux de sous-toiture en matériau dérivé du bois.

Avantages

Une adhérence durable pour l'intérieur et l'extérieur avec grande souplesse. Découpable à la main. Les collages des raccords sont conformes aux exigences des normes correspondantes DIN 4108-7, SIA 180 et ÖNorm B8110-2. Grande force adhésive à la pose, très grande solidité une fois mis en place. Colle résistante à l'eau.



developed and produced
by pro clima



Support	non-tissé spécial en PP
Papier transfert	papier siliconé
Résistance à la température	à long terme de -40 °C à +90 °C
Température de mise en œuvre	à partir de -10 °C
Exposition aux intempéries	6 mois

Numéro d'article	Longueur rouleau	Largeur rouleau	Contenu	KG / U
6102TESCONVANA60	30 m	60 mm	20 rl/carton	12 kg
			1 rouleau	0,6 kg
6102TESCONVANA150	30 m	150 mm	2 rouleaux	3 kg

best wood RUBAN AUTOADHÉSIF

Ruban adhésif professionnel, autoadhésif sur une face

Application

Pour le collage des joints d'éléments et des percements sur tous les éléments recouverts d'AQUA PROTECT. De plus, le RUBAN AUTOADHÉSIF est utilisé pour tous les travaux de collage sur la COUCHE D'ÉTANCHÉITÉ POUR TABLETTES DE FENÊTRE.

Avantages

Collages durables et étanches ; forte adhérence, stable aux UV et résistant au vieillissement.



Support	Film LDPEco, blanc
Papier transfert	papier siliconé
Résistance à la température	-30 °C à + 100 °C
Température de mise en œuvre	+5 °C
Exposition aux intempéries	Stable aux UV pendant 2 ans

Numéro d'article	Longueur rouleau	Largeur rouleau	Contenu	KG / U
6235KLEBEBAND60	30 m	60 mm	10 rl/carton	8,5 kg
			1 rl/catron	0,85 kg
6235KLEBEBAND100	30 m	100 mm	6 rl/carton	8,5 kg
6235KLEBEBAND180	30 m	180 mm	4 rl/carton	10,0 kg

Systèmes d'éclairage

transformateur
inclus

Descriptif

Aujourd'hui, la solution utilisée dans de nombreux domaines est la LED, dont l'efficacité est encore accrue par des systèmes de contrôle de l'éclairage intelligents et des unités d'alimentation innovantes. Les nouveaux systèmes d'éclairage LED à intensité variable pour nos systèmes pour planchers et toitures sont d'une grande qualité et séduisent par leur design intemporel. Des idées d'éclairage durables peuvent ainsi être réalisées. Des perçages adéquats d'usine facilitent grandement l'installation, les luminaires sont seulement raccordés et clipsés.

LUMINAIRES À ENCASTRER

LED 170

Les systèmes d'éclairage sont coordonnés avec nos dalles best wood BLC, CLT et CLT BOX. Ces derniers peuvent être commandés d'usine avec les fraisages nécessaires correspondants, moyennant un supplément de taille.

Répartition uniforme de la lumière sur toute la surface émettrice de lumière. Avec variateur de phase.

Les luminaires sont destinés pour un usage intérieur et doivent être raccordés à basse tension.

Numéro d'article	Description	Cond.	PU
6222-170RW	LED 170 blanc	1 pc	pc
6222-170RTM	LED 170 titane-mat	1 pc	pc
6222-170R-BOHRUNGEN	Fraisage pour le LED 170	1 pc	pc



Puissance [Watt]	11
Tension de raccordement [Volt]	230
Type de lumière	SMD-LED
Couleur	blanc chaud
Température de couleur [Kelvin]	env. 3000 K
Flux lumineux [Lumen]	840 lm
Rendu des couleurs	Ra > 80
Matériau	aluminium/PMMA-panneau diffuseur
Transformateur	Inclus (emballé séparément)
à intensité variable	oui
Classe de protection	IP20
Profondeur d'installation	55 mm avec les dalles best wood
Diamètre extérieur	170 mm

LED 90 Spot

Les systèmes d'éclairage sont coordonnés avec nos dalles best wood BLC, CLT et CLT BOX. Ces derniers peuvent être commandés d'usine avec les fraisages nécessaires correspondants, moyennant un supplément de taille.

Le réflecteur est en verre et le système d'éclairage est dimmable avec un variateur à coupe de phase.

Les luminaires sont destinés pour un usage intérieur et doivent être raccordés à basse tension.

Numéro d'article	Description	Cond.	PU
6222-90SPOTW	LED 90 Spot blanc	1 pc	pc
6222-90SPOTN	LED 90 Spot nickel brossé	1 pc	pc
6222-90SPOT-BOHRUNGEN	Fraisage pour le LED 90 Spot	1 pc	pc



Puissance [Watt]	8
Tension de raccordement [Volt]	230
Type de lumière	COB LED
Couleur	blanc chaud
Température de couleur [Kelvin]	env. 3000 K
Flux lumineux [Lumen]	850 lm
Rendu des couleurs	Ra > 90
Matériau	Aluminium/réflecteur en verre
Angle de projection, dirigeable	38 degrés
Transformateur	Inclus (dans l'emballage)
à intensité variable	oui
Classe de protection	IP40
Profondeur d'installation	75 mm avec les dalles best wood
Diamètre extérieur	90 mm

LED 90 FireSpot

Grâce à son rendement lumineux élevé, le LED 90 FireSpot permet de répondre sans problème aux exigences d'éclairage les plus élevées. L'installation dans le boîtier anti-feu BS3700TC permet de répondre aux exigences de cloisonnement coupe-feu dans un élément de dalle best wood avec une durée de résistance au feu de 60 minutes.

Le LED 90 FireSpot est uniquement disponible en combinaison avec un boîtier BS3700TC.

Les systèmes d'éclairage sont coordonnés avec les éléments de plancher- best wood BLC, CLT et CLT BOX. Ces derniers peuvent être commandés d'usine avec les fraisages nécessaires correspondants, moyennant un supplément de taille.

Numéro d'article	Description	Cond.	PU
6222-90FSPOTW-BS3700TC	LED 90 FireSpot blanc avec boîtier anti-feu BS3700TC	1 pc	pc
6222-90FSPOTN-BS3700TC	LED 90 FireSpot nickel brossé avec boîtier anti-feu BS3700TC	1 pc	pc
6222-90FSPOT-BOHRUNGEN	Fraisage pour le LED 90 Spot	1 pc	pc



blanc



nickel brossé

Puissance [Watt]	7
Tension de raccordement [Volt]	230
Type de lumière	LED
Couleur	blanc chaud
Température de couleur [Kelvin]	3000 K
Flux lumineux [Lumen]	650 lm
Rendu des couleurs	Ra > 80
Matériau	aluminium
Transformateur	inclus
à intensité variable	oui
Classe de protection	IP44
Profondeur d'installation	avec boîtier anti-feu 62 mm
Diamètre extérieur	90 mm

Boîtier anti-feu BS3700TC

Le BS3700TC est un boîtier anti-feu, développé pour l'installation dans les dalles ou de murs en bois massif, pour le cloisonnement coupe-feu jusqu'à EI60.

Grâce au système de fixation f-tronic® TC avec griffe, nouvellement développé et breveté, le boîtier peut être fixé rapidement et facilement dans le bois massif. Le matériau intumescent assure le scellement en cas d'incendie.



■ ■ LUMINAIRES EN APPLIQUE

Les systèmes d'éclairage en applique sont adaptés à nos dalles best wood BLC, CLT et CLT BOX et peuvent être fixés directement à la dalle.

Répartition uniforme de la lumière sur toute la surface émettrice de lumière.

Avec variateur de phase. Les luminaires sont destinés pour un usage intérieur et doivent être raccordés à basse tension.

- Très faible hauteur de construction de seulement 15 mm
- Design élégant
- Différentes températures de couleur possibles
- Transformateur intégré

LED 165 | 217

La température de couleur est réglable entre 3000, 4000 et 5000 Kelvin.



Numéro d'article	Description	Cond.	PU
6226-165RW	LED 165 blanc	1 pc	pc
6226-217RW	LED 217 blanc	1 pc	pc
6226-165RN	LED 165 nickel brossé	1 pc	pc
6226-217RN	LED 217 nickel brossé	1 pc	pc

Puissance [Watt]	12 (LED 165) ou 18 (LED 217)
Tension de raccordement [Volt]	230
Type de lumière	SMD-LED
Couleur	blanc chaud - blanc neutre
Température de couleur [Kelvin]	3000, 4000, 5000 K (réglable)
Flux lumineux [Lumen]	1000 ou 1700 lm
Rendu des couleurs	Ra > 80
Matériau	aluminium / plastique
Transformateur	intégré
à intensité variable	oui
Classe de protection	IP20
Hauteur de construction	15 mm
Diamètre extérieur	165 mm ou 217 mm



Finition d'usine

FINITION D'USINE + PROTECTION AUX UV

Descriptif

Les éléments avec traitement de surface à base minérale ou lasure de protection incolore anti-UV pour l'intérieur, recouverts d'un film de protection, peuvent être livrés directement sur le chantier. Les couleurs se caractérisent par leur aspect attrayant et leur longévité. Toutes les lasures best wood conservent les qualités hygroscopiques du bois et garantissent une atmosphère intérieure agréable, naturelle et saine. Les éléments traités sont disponibles avec aspect de surface poncé.

Caractéristiques techniques

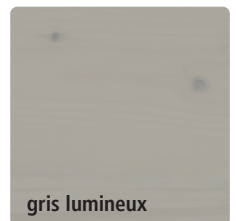
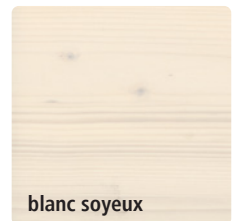
à base d'eau
exempte de solvants
ouverte à la diffusion de vapeur
durable
pour une atmosphère intérieure agréable, naturelle et saine

Informations pratiques

Les échantillons fournis peuvent différer des éléments lasurés livrés. Le bois reste un matériau naturel avec des variations de couleurs, de structure des veines et peut, de ce fait, influencer sur la couleur définitive.

Autres couleurs possibles sur demande.

Variantes de coloris

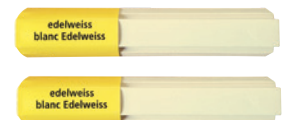


Accessoires pour finition des dalles

Cire molle

Bâton de cire molle pour retouche des défauts sur la surface des best wood dalles lasurées comme les rayures, les fissures, les trous et les marques dues à une compression. Les couleurs de cires correspondent aux best wood variantes de coloris.

Numéro d'article	Description	Cond.	PU
6213WACHSF	Cire molle incolore	2 pc/cart.	cart.
6213WACHSUV	Cire molle UV protect	2 pc/cart.	cart.
6213WACHSZW	Cire molle blanc soyeux	2 pc/cart.	cart.
6213WACHSEW	Cire molle blanc edelweiss	2 pc/cart.	cart.
6213WACHSLG	Cire molle gris lumineux	2 pc/cart.	cart.



Spatule pour cire molle

Spatule de remplissage et modelage de la cire molle pour les retouches sur les surfaces.

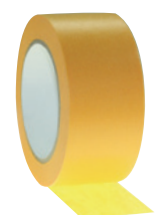
Numéro d'article	Description	Cond.	PU
6214WACHSSPACHTEL	Spatule pour cire molle	1 pc	pc



best wood BANDE DE MASQUAGE

est appliquée sous toutes les types d'éléments de plancher ou toiture best wood. Disponible en rouleau de largeur de 50 mm et évite les résidus de colle sur les surfaces lasurées. 50 ml/rouleau

Numéro d'article	Description	Cond.	PU
6210DECKENTAPE	best wood bande de masquage	50 ml/rouleau	rouleau



Lasures en pots, pour utilisation par le client

Veuillez-vous référer aux
instructions de pose !
www.schneider-holz.com

TIMBERCOLOR

Timbercolor est utilisé pour la finition des éléments de plancher.

Timbercolor est une lasure industrielle 2 en 1, respectueuse de l'environnement, conçue pour le traitement des éléments bois visible à l'intérieur ainsi qu'à l'extérieur non exposé directement aux intempéries — par exemple pour le bois lamellé-croisé (CLT) ou le bois lamellé-collé (BLC). Timbercolor offre une finition transparente et esthétique qui met en valeur le caractère naturel du bois.

Nouvelle formule améliorée :

Robuste : La nouvelle formule améliorée de TIMBERCOLOR garantit une couleur résistante qui répond aux exigences quotidiennes.

Entretien facile : TIMBERCOLOR est lessivable et se nettoie sans effort, permettant aux surfaces de rester propres et esthétiques.

Application : Pour les retouches de nos éléments de plancher et grâce à la nouvelle formule, également pour les surfaces très sollicitées comme les poteaux, piliers et poutres.

**NOUVEAU !
Formule améliorée !**



Numéro d'article	Description	Cond.	PU
6228TCUV1,0	TIMBERCOLOR - UV protect	1,0l	litre
6228TCUV2,5	TIMBERCOLOR - UV protect	2,5l	litre
6228TCUV5,0	TIMBERCOLOR - UV protect	5,0l	litre
6228TCUV10,0	TIMBERCOLOR - UV protect	10,0l	litre
6228TCZW1,0	TIMBERCOLOR - blanc soyeux	1,0l	litre
6228TCUZW2,5	TIMBERCOLOR - blanc soyeux	2,5l	litre
6228TCTZW5,0	TIMBERCOLOR - blanc soyeux	5,0l	litre
6228TCTZW10,0	TIMBERCOLOR - blanc soyeux	10,0l	litre
6228TCEW1,0	TIMBERCOLOR - blanc edelweiss	1,0l	litre
6228TCUEW2,5	TIMBERCOLOR - blanc edelweiss	2,5l	litre
6228TCEW5,0	TIMBERCOLOR - blanc edelweiss	5,0l	litre
6228TCEW10,0	TIMBERCOLOR - blanc edelweiss	10,0l	litre
6228TCLG1,0	TIMBERCOLOR - gris lumineux	1,0l	litre
6228TCLG2,5	TIMBERCOLOR - gris lumineux	2,5l	litre
6228TCLG5,0	TIMBERCOLOR - gris lumineux	5,0l	litre
6228TCLG10,0	TIMBERCOLOR - gris lumineux	10,0l	litre



MESSKIRCH



EBERHARDZELL



Site de Eberhardzell

best wood SCHNEIDER GmbH
Kappel 28 | D-88436 Eberhardzell
Téléphone +49 (0)7355 9320-0
Fax +49 (0)7355 9320-300

Site de Messkirch

best wood SCHNEIDER GmbH
Industriepark 16 | D-88605 Messkirch
Téléphone +49 (0)7355 9320-8000
Fax +49 (0)7355 9320-300

Succursale en Suisse

best wood SCHNEIDER GmbH
Weinfelderstrasse 29A | CH-8560 Märstetten
Téléphone +41 (0)71 918 79 79
Fax +41 (0)71 918 79 78

Bon pour la nature, bon pour nous tous. Testé & certifié.

Nous façonnons l'avenir de la construction bois avec nos éléments porteurs et nos isolants en fibre de bois qui allient performance et respect de la nature. Chaque produit reflète notre engagement pour des maisons modernes, durables et passives, ainsi que pour un chauffage écologique grâce à nos pellets. Parce que construire en bois, c'est construire avec cœur et responsabilité.

Du bois rond au produit fini, y compris les besoins en énergie, nous mettons tout en œuvre dans un cycle fermé des matières premières sur nos sites de production dans le sud de l'Allemagne. La production des produits de best wood SCHNEIDER est réalisée conformément à la norme DIN ISO 50001, garantissant une efficacité énergétique. La matière première bois est valorisée à 100 % jusqu'au dernier copeau.

