

best wood **SCHNEIDER**

HELLA

best wood **STURZBLENDE**

Verarbeitungsrichtlinie mit HELLA Sonnenschutz-Schachtlösungen



www.schneider-holz.com

Stand: Januar 2026

INHALTSVERZEICHNIS

- 6** best wood STURZBLENDE
- 6** best wood STURZBLENDE – Systempartnerschaft HELLA
- 8** Technische Daten der best wood STURZBLENDE
- 8** Lieferform der best wood STURZBLENDE
- 9** Zubehör
- 10** Transport und Lagerung
- 10** Gewährleistung
- 11** Technische Darstellung
- 12** Einbauanleitung der best wood STURZBLENDE
- 13** Montage Winkel bei Längen der Sturzblende über 1,0 m und am Stoß
- 14** Montage bei Stoß der best wood STURZBLENDE
- 16** Einbauanleitung System HELLA – Beispiel mit Raffstore
- 20** Schacht-Raffstore HELLA
- 21** Schachtrollläden HELLA
- 22** Schacht-Markise protect HELLA

Impressum

best wood SCHNEIDER GmbH
Kappel 28
88436 Eberhardzell
Telefon +49 (0)7355 9320-0
Telefax +49 (0)7355 9320-300
E-Mail info@schneider-holz.com

Bildnachweis: best wood SCHNEIDER GmbH,
Technische Änderungen und Irrtümer vorbehalten.

www.schneider-holz.com

**Unkompliziert,
schnell &
verlässlich –
unser best wood
SCHNEIDER Team
kümmert sich um
Ihr Anliegen.**

IHRE ANSPRECHPARTNER

■ ■ Außendienst

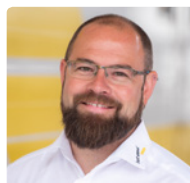


Lars Kohl

Mitteldeutschland

Mobil +49 (0)170 322 08 62

E-Mail lars.kohl@schneider-holz.com



Florian Bulling

Deutschland Süd-Ost, Mittelbayern

Mobil +49 (0)152 229 473 40

E-Mail florian.bulling@schneider-holz.com

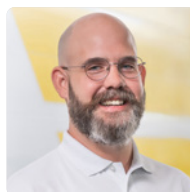


Wolfgang Hepp

Deutschland Süd-West

Mobil +49 (0)170 303 20 09

E-Mail wolfgang.hepp@schneider-holz.com



Kai Rominger

Deutschland Süd-West (Region Schwarzwald)

Mobil +49 (0)151 18050901

E-Mail kai.rominger@schneider-holz.com



Franz Hengge

Allgäu, Süd-Bayern, Österreich

Mobil +49 (0)151 147 334 08

E-Mail franz.hengge@schneider-holz.com

Sandro Volgger

Business Development Manager

Mobil +43 664 81 66 229

E-Mail sandro.volgger@hella.info

■ ■ Aussendienst



Benno Schürch

Kantone TI / UR / GL / SZ / ZG / LU / OW /
NW / BE / VS

Mobil +41 (0)79 639 21 10
E-Mail benno.schuerch@schneider-holz.com



Franz Rempfler

Kantone TG / AR / AI / SH / ZH / SG / GR / ZH / FL

Mobil +41 (0)79 918 70 30
E-Mail franz.rempfler@schneider-holz.com



Michael Binder

Kantone AG / SO / BS / BL / BE

Mobil +41 (0)79 206 51 93
E-Mail michael.binder@schneider-holz.com

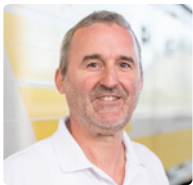


Gregor Strebel

Kantone BE / FR / NE / JU / VD / VS / GE

Mobil +41 (0)79 637 50 20
E-Mail gregor.strebel@schneider-holz.com

■ ■ Anwendungstechnik



Norbert Bleicher

Dipl.-Ing. (FH) Holzbau und Ausbau

Telefon +49 (0)7355 9320-217
E-Mail norbert.bleicher@schneider-holz.com



Manuel Stuhlinger

B.Eng. Holzbau und Ausbau

Telefon +49 (0)7355 9320-209
E-Mail manuel.stuhlinger@schneider-holz.com



Jonas Steigmiller

Dipl.-Ing. (FH) Innenausbau
Fachbereich Schallschutz

Telefon +49 (0)7355 9320-291
E-Mail jonas.steigmiller@schneider-holz.com



Andreas Niederer

M.Eng. Baulicher Brandschutz und Sicherheitstechnik

Telefon +49 (0)7355 9320-294
E-Mail andreas.niederer@schneider-holz.com



Michael Binder

Techniker HF Holzbau

Mobil +41 (0)79 206 51 93
E-Mail michael.binder@schneider-holz.com

Eine einfache Lösung für das Verdecken von Sonnenschutz-Behängen

■ ■ best wood **STURZBLENDE**

Die vorkaschierte Holzfaser-Dämmplatte (WALL 180) bietet eine einfache, stabile und optisch ansprechende Lösung für das Verdecken von Sonnenschutz-Behängen, wie zum Beispiel das System HELLA. Die Kaschierung ist dreiseitig aufgebracht, sodass eine ansehnliche und streichbare Rückseite der STURZBLENDE gewährleistet wird, ohne dass diese zusätzlich verputzt werden muss. Die Vorder- und Unterseite der best wood STURZBLENDE wird mit einem WDVS-konformen Putzsystem verputzt.

Nutzen Sie unsere Systempartnerschaft



HELLA hat ein Vorbausystem mit wahlweise Raffstores, Rollläden und Senkrecht-Markisen zur Integration in bauseitige Schächte entwickelt. Durch die Abstimmung zwischen best wood SCHNEIDER und HELLA ist der Bestellvorgang für Sie als Kunde sehr einfach. **Treten Sie bitte im Vorfeld mit HELLA in Kontakt um eine kompetente Beratung und auftragsbezogene Details zu erhalten.**

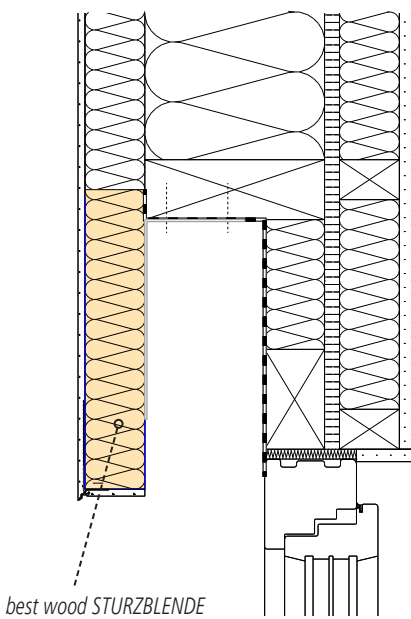
Die Vorteile:

- HELLA Schachtlösungen bieten eine sehr einfache Handhabung und Montage. Sie sind daher bestens für den Einsatz in der Vorfertigung als auch direkt auf der Baustelle geeignet.
- Alle gängigen Verschattungslösungen wie Raffstore, Rollläden und Senkrecht-Markise sind möglich.
- Die Gewerke sind getrennt. Der Bereich Sonnenschutz kann unabhängig von allen anderen betrachtet werden.
- HELLA Schachtlösungen sind vom WDVS und dem Kasten vollständig entkoppelt und werden ausschließlich auf dem Fenster befestigt.
- Reduziert dadurch Geräusche und Vibrationen

■ ■ So einfach geht's:

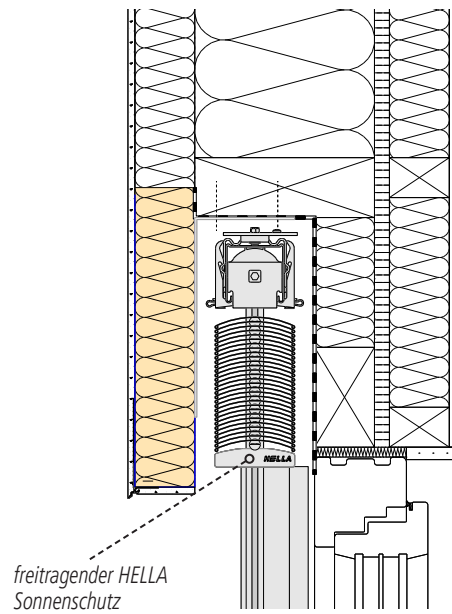
Schritt 1:

Herstellen einer Jalousien-Verblendung mit der best wood STURZBLENDE



Schritt 2:

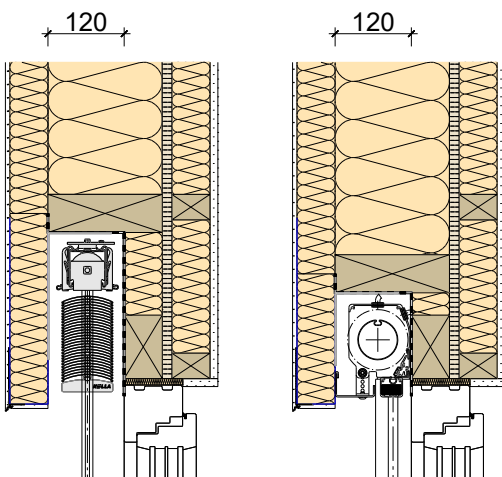
Einbringen des freitragenden HELLA Sonnenschutzes in den vorbereiteten, fertig verputzten Schacht.



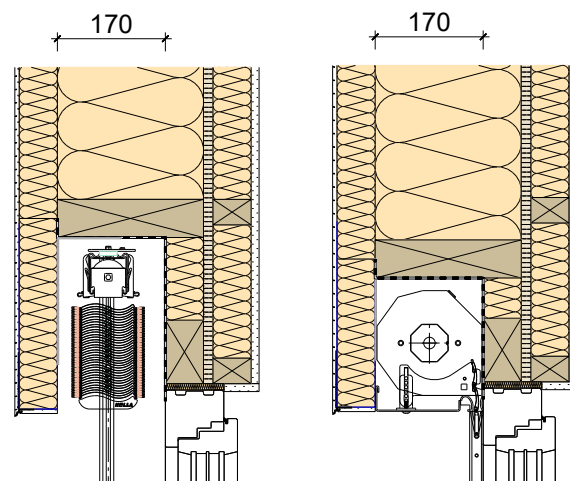
■ Schachtlösungen bei gleichbleibender Schachttiefe

Um die Planung zu vereinfachen, kann es nützlich sein, mit einer gleichbleibenden Schachttiefe zu planen. Wünsche des Bauherren zur Art der Verschattung können somit berücksichtigt werden ohne dass die Detailplanung geändert werden muss.

Beispiel 1: Raffstore oder Screen



Beispiel 2: Raffstore, Screen oder Rollläden



■ ■ Technische Daten der best wood STURZBLENDE

Eigenschaften Holzfaser-Dämmplatte WALL 180

Bezeichnung Dämmplatte	WF-EN 13171-T5-DS(70,-)3-CS(10Y)150-TR30-WS1,0-MU3-AFr100
Norm	EN13171
ETA/Bauartgenehmigung	ETA-16/0997; aBG Z-33.84-1674
Rohdichte	180 [kg/m ³]
Nennwert der Wärmeleitfähigkeit λ_D	0,043 [W/(mK)]
Bemessungswert der Wärmeleitfähigkeit λ_B	0,045 [W/(mK)]
Brandverhalten nach DIN EN 13501-1	E
Baustoffklasse nach DIN 4102-1	B2
Volldeklaration	Holzfasern, PMDI Verleimung, Paraffin
Herstellungsverfahren	Trockenverfahren
Druckspannung bei 10% Stauchung	≥ 150 [kPa]
Zugfestigkeit senkrecht zur Plattenebene	≥ 30 [kPa]
E-Modul Druck $E_{(q)}$	$\geq 2,50$ [N/mm ²]
Wasserdampf-Diffusionswiderstandszahl μ	3
Längenbezogener Strömungswiderstand	> 100 [kPa·s/m ²]
Kurzzeitige Wasseraufnahme	$\leq 1,0$ [kg/m ²]
Spezifische Wärmekapazität	2100 [J/(kgK)]
Abfallschlüsselnummern nach AVV	030105, 170201 (unverputzte Platten); 170904 (verputzte Platten)

Kaschierung

Farbe	weiß
Struktur	rau
s_p -Wert	0,2 m

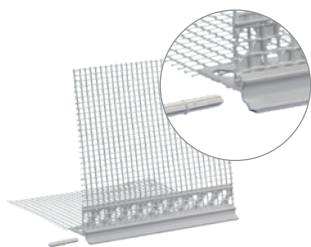
■ ■ Lieferform der best wood STURZBLENDE

Standardlänge 2800 mm,
kürzere Längen sind auf Anfrage möglich.

Höhe mm	Dicke mm
100-500	40
100-500	60



■ ■ Zubehör



■ best wood **Tropfkantenprofil**

Zur fachgerechten Ausbildung einer Tropfkante an der best wood STURZBLENDE (bei Bestellung der best wood STURZBLENDE ohne Tropfkantenprofil)

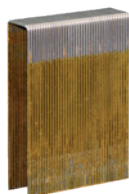
Profillänge 2,00 lfm/Stab



■ best wood **Stahlwinkel STURZBLENDE**

Zur horizontalen Aussteifung der best wood STURZBLENDE

Stahlwinkel 100 x 200 x 2; b = 200 mm



■ **Breitrückenklammern** (Edelstahl)

Zur Befestigung der best wood STURZBLENDE im Holzrahmenbau

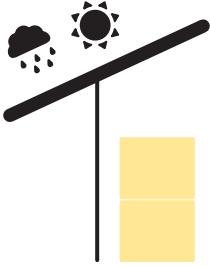
Breitrückenklammern



■ best wood **FDM WALL**

Montagekleber zum Abdichten von Stoßfugen der 2. Dichtebene für Fensterbänke und zur Befestigung von Laibungsplatten, Dichtkeilen und Dichtecken. Sowie zum Schließen von Fugen in der Wanddämmung bei Fugenbreiten von 2–5 mm. Der Montagekleber ist überputz- und überstreichbar. Bei der Verarbeitung gilt eine Luft- und Umgebungstemperatur $\geq +5^\circ$ für mindestens 24 Stunden.

Für eine Fugenbreite von 2–5 mm
Kartusche 310 ml 470g Inhalt



■■ Transport und Lagerung der best wood **STURZBLENDE**

Im Rahmen einer Eingangskontrolle sind die gelieferten Systemkomponenten zu prüfen, Lieferscheine und Beipackzettel sind für spätere Rückfragen aufzubewahren. Offensichtliche Mängel sind unverzüglich nach Wareneingang schriftlich anzuzeigen.

An der Anlieferstelle ist darauf zu achten, dass ausreichend witterungsgeschützter Lagerplatz vorhanden ist. Die Lagerung des Materials muss grundsätzlich trocken, vor UV-Strahlung und mechanischen Beschädigungen geschützt erfolgen.

Bei Lagerung und Transport der vorkonfektionierten Platten mit Tropfkantenprofil ist darauf zu achten, dass Abstandshalter zwischen den einzelnen Platten zu jeder Zeit, bis zum Einbau vorhanden sind um ein Abbrechen des Tropfkantenprofils zu vermeiden.

Die Anlieferung der best wood STURZBLENDE erfolgt je nach Menge in Kartonagen oder Palettenweise.

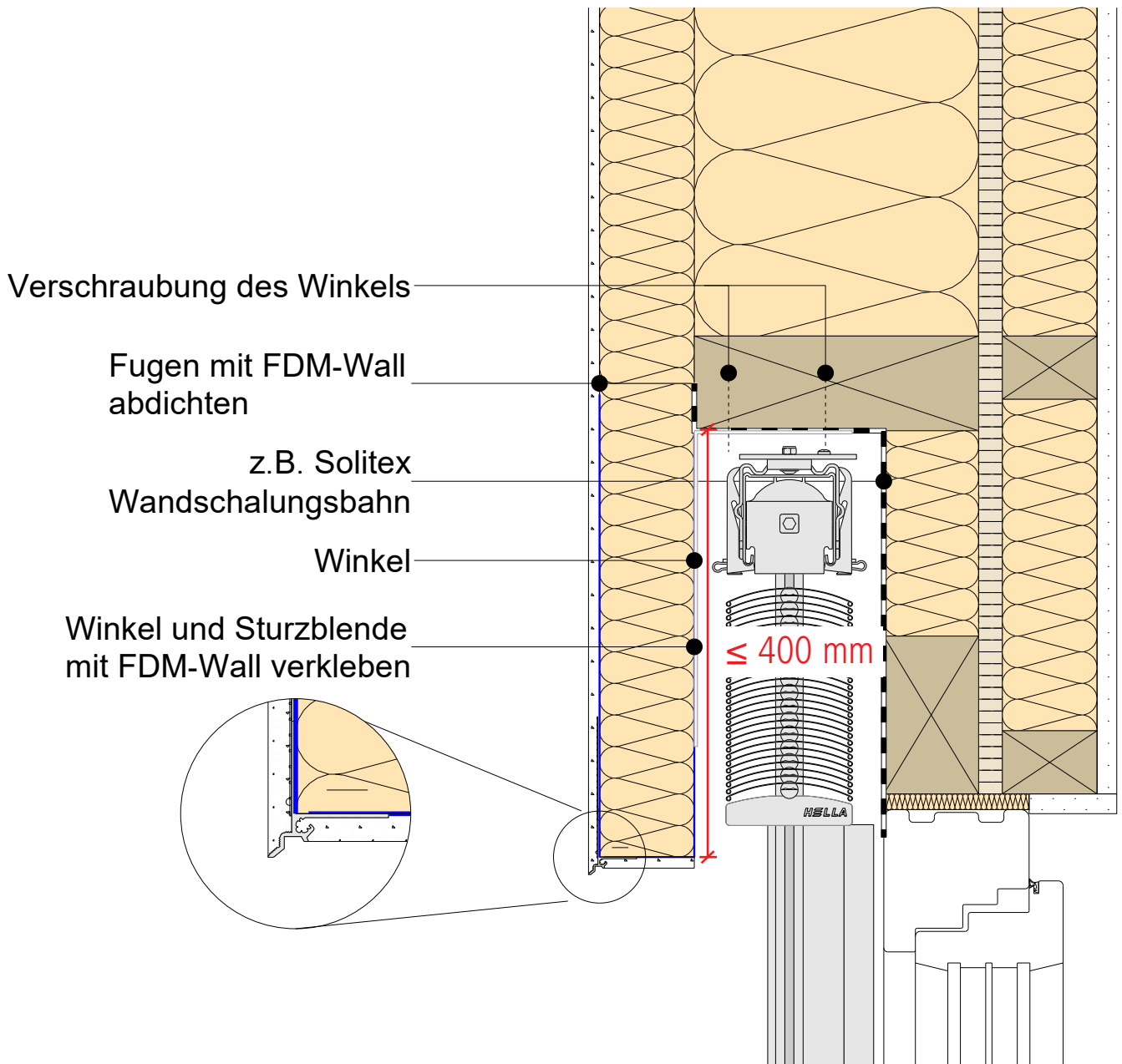
■■ Gewährleistung

Aus technischen / baurechtlichen Gründen und im Hinblick auf Gewährleistungsansprüche ist darauf zu achten, dass ausschließlich best wood Systemkomponenten bzw. freigegebene Materialien zum Einsatz kommen.

Spätestens 8 Wochen nach der Montage der best wood STURZBLENDE ist mit dem Aufbringen des Putzsystems zu beginnen, ansonsten ist die best wood STURZBLENDE mit einer hinterlüfteten Plane zu schützen.

■ ■ Technische Darstellung

■ Vertikaler Wandquerschnitt durch STURZBLENDE



■ ■ Einbauanleitung der best wood STURZBLENDE

Montage Sturzblende



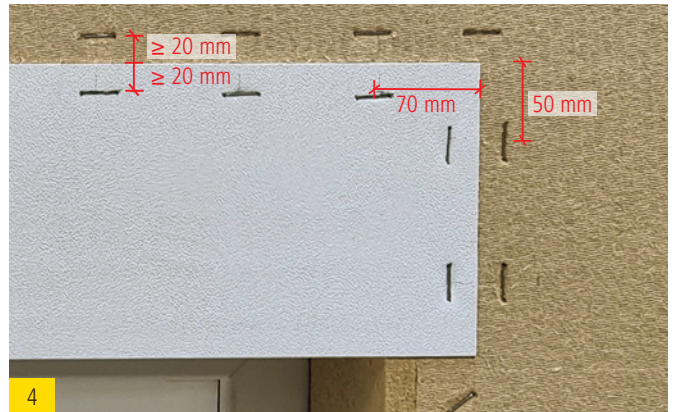
Hälfte der Ständer-/ Riegelbreite aber mind. 40 mm im Bereich der STURZBLENDE freilassen. Dementsprechend muss ein Ständer und Riegel mit mind. $b = 80$ mm gewählt werden



Unterhalb der Blende den kompletten Ständer mit Fassadendämmung bedecken. Maximale Höhe 400 mm von Unterkante Sturzblende bis Unterkante Riegel



STURZBLENDE in Tasche passgenau einfügen



Stoß mit Breitrückklammern im Achsmaß von 10 cm verklammern. (Randabstände längs zur Fuge 70 mm bzw. 50 mm und Randabstände quer zur Fuge mind. 20 mm!). Fuge von 2 – 5 mm in Fassadenebene mit FDM WALL verschließen

■ ■ Montage Winkel bei Längen der Sturzblende über 1,0 m und am Stoß



FDM WALL auf den Winkel auftragen. Für die Anzahl der Winkel siehe Tabelle



Winkel Rückseitig an die Sturzblende andrücken



Winkel mit 4 Schrauben 4,5 x 40 im Riegel verschrauben

■ Anzahl der Winkel (Abstand der Winkel 1000 mm)

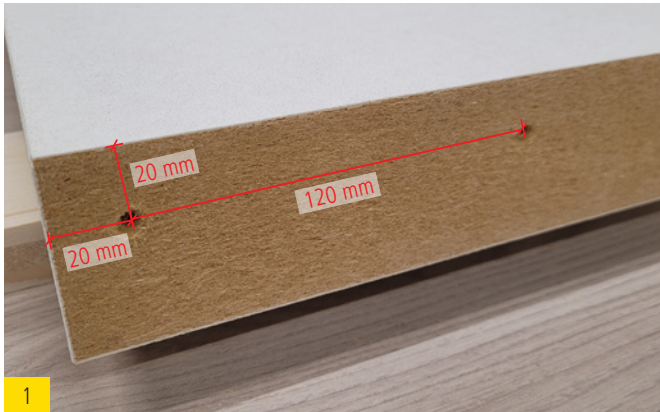
Schenkelhöhe des Winkels bei $EH < 250$ mm: 150 mm

(Winkel auf Anfrage)

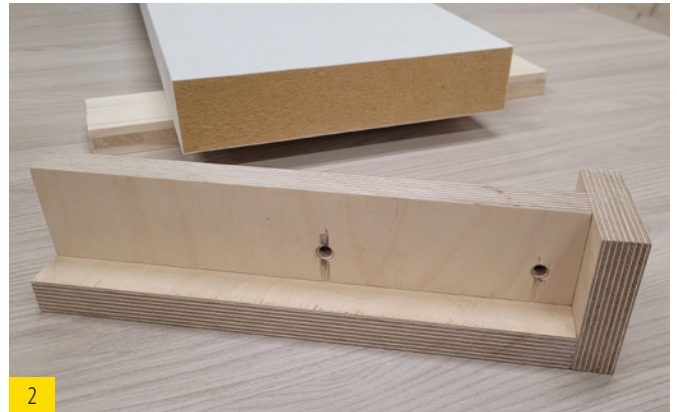
Schenkelhöhe des Winkels bei $EH \geq 250$ mm: 200 mm

Lichte Breite zwischen den Ständern	Anzahl der notwendigen Stahlwinkel
0 – 1,00 m	0
1,01 – 2,00 m	1
2,01 – 2,75 m	2

■ ■ Montage bei Stoß der STURZBLENDE



Bohrlöcher für Buche-Holzdübel (8 x 40 mm) in beiden STURZBLENDE-Elementen herstellen. Bohrl Lochdurchmesser 7 mm.



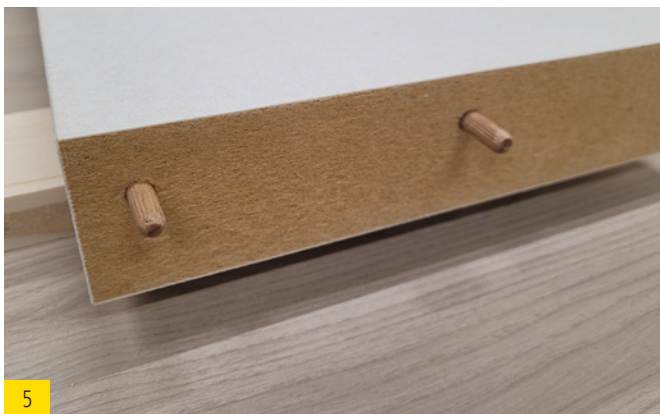
Eine Montagehilfe zur genauen Positionierung der Buche-Holzdübel wird empfohlen.



Montagehilfe an der Unterkante der STURZBLENDE ansetzen.



Tiefenbegrenzer für Bohrl Lochtiefe in Abhängigkeit der Materialstärke der Montagehilfe. Das Bohrloch muss 22 mm tief sein.



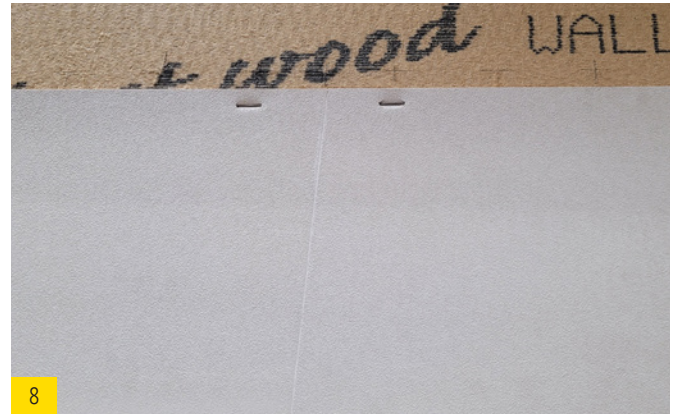
Buche-Holzdübel in die vorbereiteten Bohrlöcher einstecken.



FDM WALL an der Stirnseite eines Elements auftragen und die Elemente miteinander verbinden.



7 STURZBLENDE mit 2 Personen in die vorbereitete Öffnung einheben.



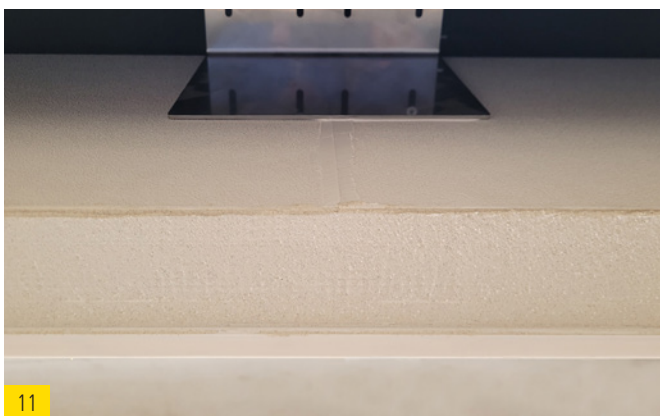
8 Links und Rechts des Stoßes jeweils mit einer Klammer fixieren. Danach die restlichen Klammern einbringen.



9 Bei offenen Fugen am Stoß müssen diese mit FDM WALL geschlossen werden.



10 Beim Einspachteln des Tropfkantenprofils das Gewebe an der Unterseite so abschneiden, dass es nicht über die STURZBLENDE übersteht. Der Stoß der STURZBLENDE und der Stoß des Tropfkantenprofils muss versetzt sein.



11 Die Unterkante der STURZBLENDE muss nach dem Einspachteln des Tropfkantenprofils mit Oberputz und Farbanstrich versehen werden.



12 Die seitlichen Laibungen müssen bis Oberkante Schacht mit dem Putzsystem inklusive Farbanstrich versehen werden.

■ ■ Einbauanleitung Sonnenschutz-System

Einbaubeispiel Raffstore. Weitere Möglichkeiten sind Rollläden und Senkrecht-Markisen.

■ Vorbereitung:



1 Alle Putz- und Malerarbeiten sind abgeschlossen.



2 Das Kabel ist vorbereitet und mit einem Hirschmann-Stecker versehen.
Kabellänge = 1/2 Fensterbreite

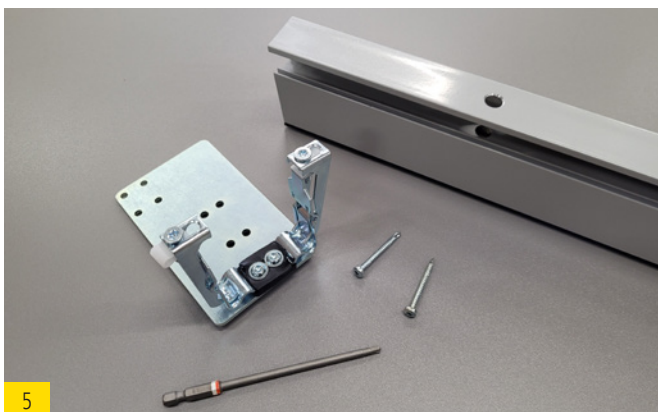
■ Einbau:



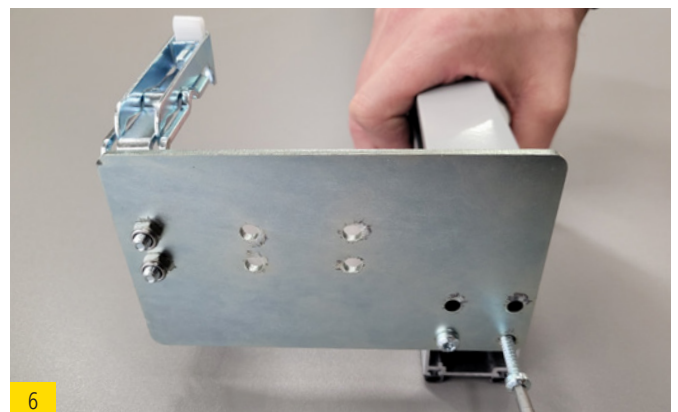
3 Breitenmaße kontrollieren und gegebenenfalls auf die Gesamtbreite des Sonnenschutzes anzeichnen



4 Tipp: Für den gleichmäßigen Abstand zur Fensterbank Unterlegmaterial mit 5 mm verwenden (identisch zur Detailzeichnung und Bestellung).



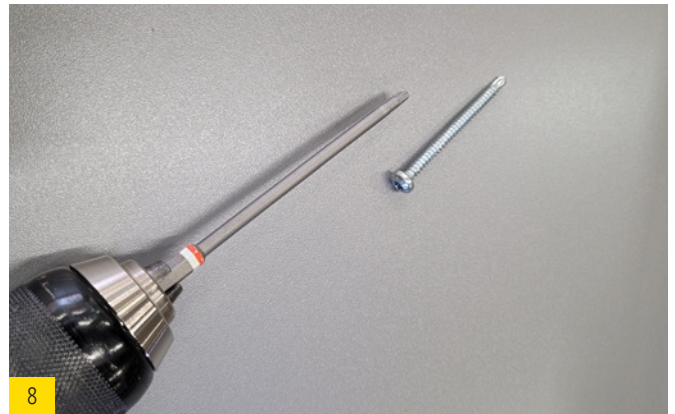
5 Zubehör für Montage der Halteplatten



6 Führungsschienen mit den Halteplatten für den Raffstore verschrauben.



7 Die Führungsschienen senkrecht und parallel ausrichten.



8 Tipp: Für eine einfache und saubere Montage einen langen Bit verwenden.



9 Der Abstand zum Putz muss mindestens 5 mm betragen.



10 Führungsschienen mit den mitgelieferten Schrauben montieren.



11 Fahrkabel anschließen und den Raffstore ca. 20–30 cm abfahren.



12 Den vorbereiteten Raffstore in den Schacht einfahren ...



13 ... und in den Träger einrasten.



14 Den Raffstore in der Breite ausrichten und die Schrauben am Träger leicht anziehen.



15 Führungsschieneneinsätze einfahren und richtig einrasten.



16 Sicherungsschraube montieren.



17

Mit dem Einstellkabel in die obere und untere Entlage fahren.



18

Endlage (falls nicht voreingestellt bestellt) über die Einstelltasten entsprechend einstellen (siehe Herstelleranleitung des Motors).



19

Die Kabel über die Hirschmann-Stecker zusammenstecken.
Mit dem mitgelieferten Kabelbinder das Kabel an die Oberschiene hochbinden.



20

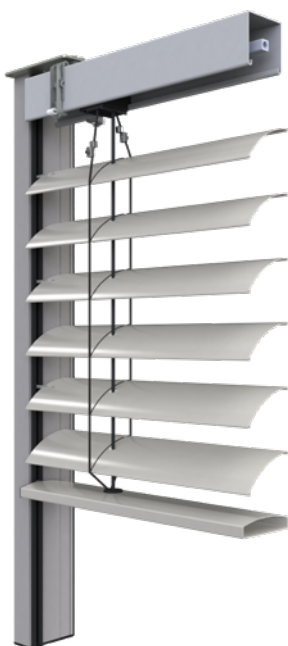
Abdeckkappen auf die Führungsschienen montieren.



21

Zur Kontrolle eine komplette Probefahrt durchführen.

■ ■ Schacht-Raffstore 80/92 mm gebördelt



■ Minimale Schachttiefen

minimale Schachttiefen [mm]	Schacht-Jalousie 2.5	Schacht-Jalousie 4.0
ARB 80	110	120
AR 92 ECN	140	140

■ Grenzmaße

ARB 80 AR 92 ECN	Antrieb	min. Breite [mm]	max. Breite [mm]	max Höhe [mm]	max. Fläche [m ²]
Schacht-Raffstore 2.5	Motor	600	2500	5200	13
Schacht-Raffstore 4.0	Motor	600	4000	5200	18

■ Optionale Führungsvarianten

mit FE30 und Abstandhalter

Schacht-Raffstore 2.5

Schacht-Raffstore 4.0



mit FUP-Führungsschienen

Schacht-Raffstore 2.5

Schacht-Raffstore 4.0



Lieferumfang

- Lamellenbehang mit Ober- und Unterschiene
- Oberschienenträger mit Halter für Befestigung an der Führungsschiene
- Antrieb Motor
- Verstärkte Schienenführung FE30 zur Leibungsmontage
- Zusätzliche Aussteifungsblende bis 4 m Breite
- 180° Grad-Wendung bei ARB 80
- Vertikalträger geräuschgedämmt VT1G
- Frei wählbare Profilfarben aus der HELLA Farbwelt

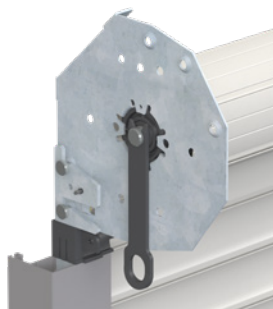
Zusatzausstattung

- Unterputz-Führungsschiene
- Abstandhalter für verstärkte Führung FE30
- Funkwandsender / Funkhandsender
- Comfort-Antrieb speed
- Kurbelantrieb für Ausführung 2.5
- Arbeitsstellung
- Tageslichtlenkung

Produktnutzen

- Hitzeschutz
- Sichtschutz
- Blendschutz
- Hochwertiges Design
- Energieeinsparung
- Schöne Optik durch umbördelte Stanzungen in der Lamelle ohne Kunststoffteile
- Einfache und schnelle, freitragende Montage im bauseitigen Schacht

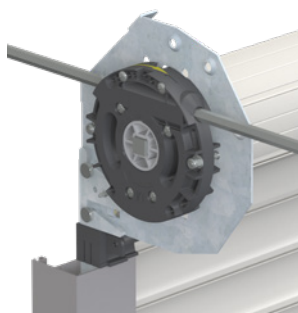
■ Schachttrollladen



Lagerung wahlweise als Links- oder Rechtsroller auf Führungsschiene aufsteckbar.



Optional kann eine höhenverstellbare Revisionsblende bestellt werden.



Motor- oder Kurbelantrieb

■ Grenzmaße

Profiltyp	min. Breite [mm]	max. Breite [mm]	max Fläche [m ²]	max. Höhe [mm]
A37 Kurbelantrieb	400	3000	7,5	z.B.: Schachtöffnung mit 170 mm = 2400 mm
A37 Motorantrieb	600	3000	7,5	

Lieferumfang	Zusatzausstattung	Produktnutzen
<ul style="list-style-type: none"> · Motorantrieb mit Welle und Lagerung · Behang arretiert, Schlussstab mit Keder und Beschwerungsstahl, Stopper verdeckt liegend · Führungsschiene 53x22 mm mit Führungsschienen einlagern · Aluminiumteile gemäß HELLA Farbwelt · Montagematerial 	<ul style="list-style-type: none"> · Revisionsblende aus gekantetem Aluminium · Führungsschiene mit 20 mm rückseitiger Distanzierung · Kurbelantrieb 	<ul style="list-style-type: none"> · Wärmedämmung · Sichtschutz · Sonnenschutz · Schallschutz · Wetterschutz · Blendschutz · Abdunkelung · Fassadengestaltung ohne sichtbaren Kasten · Lange Lebensdauer und leichte Bedienung durch hochwertige Bauelemente

■ Schacht-Markise protect

Schacht-Markise protect mit Seitensaumführung



- Freitragende Schachtmontage mit Halbkasten
- Optionale Revisionsblende zur Schacht-
abdeckung und Kabelverstaung
- Führungsschienen können direkt oder mit
Abstandhaltern montiert werden. Alternativ
tiefe Führungsschienen verfügbar
- Revisionsblende in der Höhe verstellbar

■ Grenzmaße

Kastengröße	max. Fläche [m ²]	min. Schachttiefe [mm]	max. Breite [mm]	max Höhe [mm]
H110	12	105	3500	3500
H115	12	125	3500	4000
H130	12	140	3500	4500

Die Grenzmaße können je nach Gewebetyp etwas variieren. Für Näheres bitte HELLA kontaktieren.

Lieferumfang	Zusatzausstattung	Produktnutzen
<ul style="list-style-type: none"> · Halbkassette freitragend auf die Führungsschienen aufgesteckt · Führungsschiene mit Entkappen und Keder für Seitensaumführung (ohne Abstandhalter) · Motorantrieb 230V, mit 3 m Kabel ohne Hirschmann-Stecker/-Kupplung · Tuchauswahl von den HELLA G-Screen Glasfasergeweben sowie weitere Tücher aus dem aktuell verfügbarem Sortiment · Beschwertes Fallprofil · Frei wählbare Profilfarben aus der HELLA Farbwelt 	<ul style="list-style-type: none"> · Revisionsblende zu Schachtabdeckung und Kabelverstaung · Abstandhalter für Führungsschienen · Alternativ tiefe Führungsschienen · Funkwandsender/Funkhandsender · Große Auswahl an alternativen Tücher lt. Kollektion 	<ul style="list-style-type: none"> · Hitzeschutz · Sichtschutz · Blendschutz · Verdunkelung · Windstabiler Sonnenschutz · Energieeinsparung · freitragende Montage in bauseitigen Schacht ohne zusätzliche Befestigung · Transparenz nach außen durch Screengewebe · Große Auswahl an Dessins als Gestaltungselement

Standort Deutschland

best wood SCHNEIDER GmbH
Kappel 28
D-88436 Eberhardzell
Telefon +49 (0)7355 9320-0
Fax +49 (0)7355 9320-300
E-Mail info@schneider-holz.com

Standort Meßkirch

best wood SCHNEIDER GmbH
Industriepark 16
D-88605 Meßkirch
Telefon +49 (0)7355 9320-8000
Fax +49 (0)7355 9320-300
E-Mail info@schneider-holz.com

Niederlassung Schweiz

best wood SCHNEIDER GmbH
Weinfelderstrasse 29A
CH-8560 Märstetten
Telefon +41 (0)71 918 79 79
Fax +41 (0)71 918 79 78
E-Mail info@schneider-holz.com