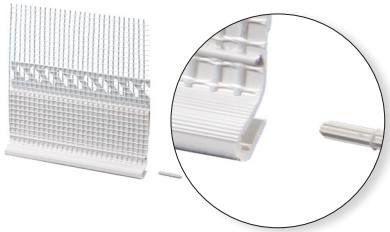


## best wood Blechanschlussprofil

Stand 12/2016



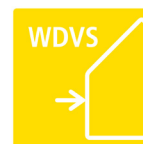
Profil mit Tropfkante und umknickbarem Winkelteil, Gewebe ultraschallverschweisst, Steckverbinder für Stoßverbindung.

### Technische Kurzinformation

Grundform	Verbundprofil
Stablängen	200 cm
Gewebebreite	12,5 cm
Maschenweite	4 x 4 mm
Verpackungseinheit	25 Stäbe
Verpackungsinhalt	50 m + 25 Steckverbinder
Material-Profil	Kunststoff, gefertigt nach DIN 16941, Brandklasse B1 gem. DIN 4102-1

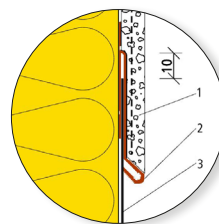
### Anwendung

Bei Putzanschlüssen an WDVS zum Aufstecken bei Blechteilen. Das Aufsteckprofil ist eine ausgleichende, bewegliche Verbindung. Anwendungen, die nicht eindeutig in der Verarbeitungsrichtlinie zum WDVS beschrieben sind, dürfen erst nach Rücksprache mit dem Putz- oder WDVS-Hersteller erfolgen.



### Wichtige Hinweise

1. Das Blechanschlussprofil aufstecken und justieren.
2. Steckverbinder anbringen und nächstes Profil anstecken.
3. Profile können mit Auflagenschere zugeschnitten werden.
4. Blechanschlussprofil mit ca. 10 mm Abstand zu Oberkante Blech einbauen
5. Das Gewebe kann mit den Steckverbindern justiert werden.
6. Beachten sie die Verarbeitungsrichtlinie zum WDVS von best wood SCHNEIDER®.



1. best wood PUTZSYSTEM
2. best wood Blechanschlussprofil
3. Blechanschlussverwahrung