



FICHTE AUS DER SCHWEIZ

best wood **SCHNEIDER**

Liebe Leser und
Leserinnen,

Holz ist einer der innovativsten Baustoffe, die dem Menschen zur Verfügung steht: maximal leicht mit geringer Rohdichte und gleichzeitig hoch stabil und flexibel. Ein echter Hochleistungsbaustoff aus der Natur.

Doch Holz ist nicht gleich Holz. Um unnötige Transportwege zu vermeiden, achten wir auf Regionalität. Das heisst für unsere

Produktion in Deutschland, dass wir Holz aus der nahen Umgebung kaufen.

Auch die Schweiz gehört für uns zur Umgebung und einem sinnvollen Umkreis unserer Geschäftsbeziehungen. **Die absoluten Transportwege sind viel wichtiger als Ländergrenzen.** Die DACH-Region ist für uns Dreh- und Angelpunkt und so interessieren wir uns auch für die Belange unser Schweizer Kunden und Geschäftspartner. Denn nur, wenn beide Seiten profitieren und florieren können, ist eine Geschäftsbeziehung auch nachhaltig.



Geschäftsführer Ferdinand Schneider

best wood SCHNEIDER ist daher Mitglied von Holzbau Schweiz. Damit unterstützen wir das Ziel der Schweizer Holzbranche, den Handel von hochwertigem Holz zu fördern und die Schweizer Wald- und Holzwirtschaft zu stärken. Und auch Schweizer Unternehmen müssen wissen: Die Zukunft der Schweizer Holzverarbeitung liegt im Netzwerk.

»Die Zukunft der Schweizer

Holzverarbeitung liegt im Netzwerk«



Geschäftsführer Benno Schürch

B. Schürch



NETZWERK

**Wir sind Markt-Leistungspartner
bei Holzbau Schweiz.**

Damit stellen wir unser Know-How und unsere Expertise dem Netzwerk zur Verfügung und treten als Bekenner zur Holzbaubranche und als Förderer des Verbandes auf.

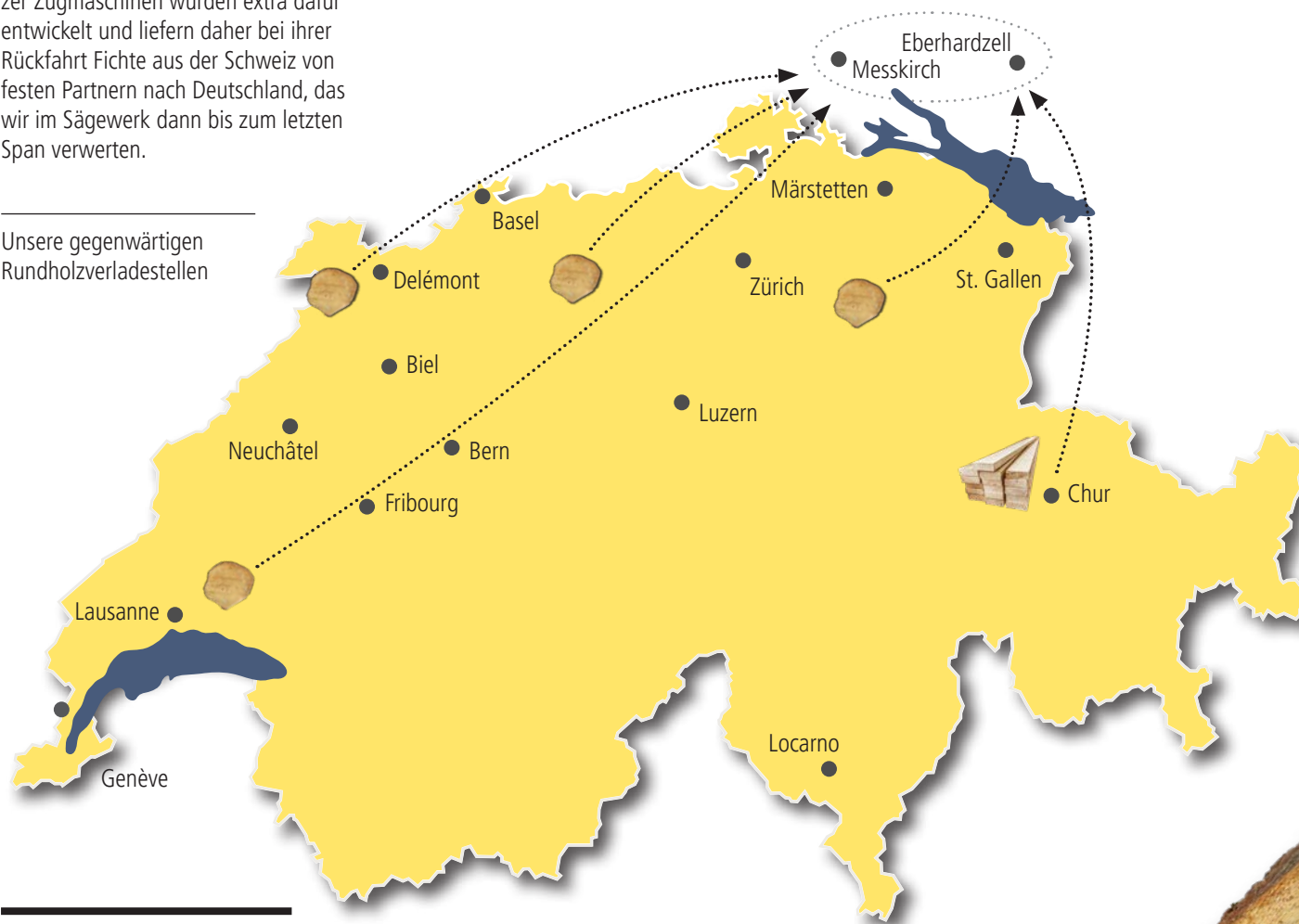
holzbauschweiz

Leistungspartner

WIR KAUFEN SCHWEIZER FICHTE

Aus einigen schweizer Regionen, die wir beliefern und in denen Material verbaut wird, nehmen wir Rundholz nach Deutschland zurück. In der Schweiz bekommen wir zum einen eine gute Qualität an Rohware und zum anderen schliessen wir hiermit den Kreislauf. Unsere Schweizer Zugmaschinen wurden extra dafür entwickelt und liefern daher bei ihrer Rückfahrt Fichte aus der Schweiz von festen Partnern nach Deutschland, das wir im Sägewerk dann bis zum letzten Span verwerten.

Unsere gegenwärtigen
Rundholzverladestellen



Die best wood SCHNEIDER GmbH garantiert Ihnen, dass bei einer Bestellung von Holzprodukten mit dem Vermerk „Fichte aus der Schweiz“ dieselbe Rohmenge (Rundholz und Schnittholz), welche für die Produktion benötigt wird, von uns in der Schweiz gekauft wird.

So können beispielsweise Produkte für öffentliche Bauten im Holzwerk Schneider hergestellt werden. Dass wir dieselbe Menge an Holz in der Fichte wieder einkaufen, können wir über die Zolldokumente nachweisen.

Sie haben Interesse uns Rundholz zu liefern oder kennen Waldbesitzer, die Rundholz liefern könnten?

Melden Sie sich gern bei:



Marvin Faust

Mobil +41 (0)71 918 79 85
E-Mail marvin.faust@schneider-holz.com



Benno Schürch

Mobil +41 (0)79 639 21 10
E-Mail benno.schuerch@schneider-holz.com



PROJEKTE MIT FICHTE AUS DER SCHWEIZ

2024 wurden bei best wood SCHNEIDER an die 150 Projekte mit Fichte aus der Schweiz umgesetzt. Tendenz steigend.

Die Rohware aus der Schweiz ist für uns ein echter Gewinn und Schweizer Holz steht im Holzwerk Schneider für gute Qualität. Es wird regelmässig an unsere Standorte in Messkirch oder Eberhardzell angeliefert und bis zum letzten Span verwertet.

Hier ein Beispiel der Uffer Gruppe, das mit dem Einkauf von Fichte aus der Schweiz abgewickelt wurde. Insgesamt wurden für den Bau der Freilichtbühne in der Region Albula etwa 400 m³ Fichtenrundholz benötigt, was etwa 180 Bündner Fichten mittleren Durchmessers entspricht.



Verladung von Fichte aus der Schweiz auf unsere Zugmaschine



Verarbeitung am Standort in Messkirch in Deutschland



Just in Time Lieferung auf die Baustelle



Fertigstellung der Freilichtbühne durch die Uffer Gruppe, © Mattias Nutt

EIN STARKES TEAM

Unser Schweizer Vertrieb besteht aus vier erfahrenen und kompetenten Aussendienstmitarbeitern, die alle über das Handwerk des Zimmerers und die Herausforderungen im Holzbau Bescheid wissen. Unterstützt werden sie von 4 Kollegen am deutschen Standort in Eberhardzell. Maren, Alexander, Marcel und Timo greifen dem Aussendienst unter die Arme, erstellen Angebote und bieten unkomplizierte und tatkräftige Hilfe bei jedem Anliegen.

Benno Schürch, Geschäftsführer von best wood SCHNEIDER in der Schweiz, lässt über sein Team nichts kommen: »Wir sind sehr lösungsorientiert unterwegs und das ist auch gut so. Egal, was ansteht und vor welchen Herausforderungen die Firma oder das Schweizer Team stehen. Ich weiss immer: es kommt scho guet.«

»kommt scho guet«



WIR FREUEN UNS AUF IHRE ANFRAGEN!
Ihr Team Schweiz von best wood **SCHNEIDER**



KURZE WEGE

Rauf auf die Fähre und schon sind wir da. Wir haben 17 Schweizer LKWs und 22 Fahrer aus der Schweiz. Tagtäglich bringen sie fristgerecht und freundlich das Holz zur Kundschaft. Darauf sind wir sehr stolz und das positive Feedback unserer Kunden gibt uns Recht.



Logistikzentrum in Märstetten

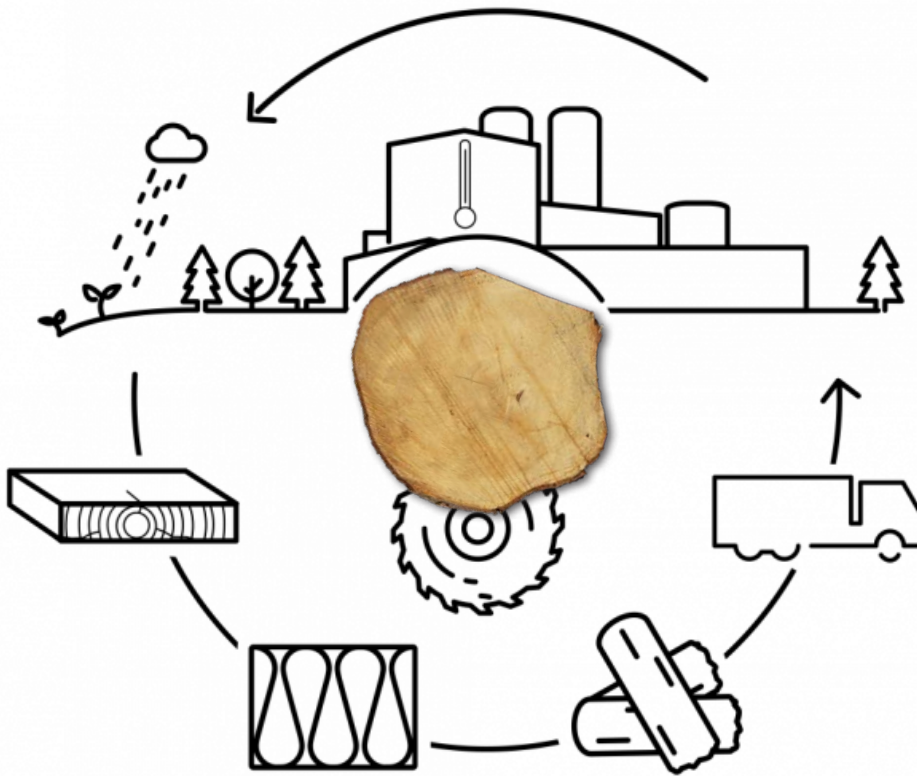


Ganz neu glänzt jetzt auch der eigene Schweizer Pellet-LKW, der schon ordentlich zu tun hat.



Hier gehts zur
Pellets Homepage





GESCHLOSSENER ROHSTOFFKREISLAUF



Das Holz von best wood SCHNEIDER durchläuft immer eine vollständige Wertschöpfungskette. Das heisst: Wir setzen auf regionales Holz, kurze Transportwege und innovative Fertigungsprozesse – und das alles in einem geschlossenen Rohstoffkreislauf, der wirklich alles vom Baum nutzt.

Der Grossteil unserer Produkte wird aus **regionaler Fichte** aus PEFC-zertifizierten, heimischen Wäldern hergestellt. Das Schnittholz für unsere Produkte sägen wir selbst. Die Anlagen im Säge- und Sortierwerk schneiden Rundholz maximal effizient ein, da unsere **intelligente Sägetechnik** für sehr geringe Verschnitte sorgt.



Das Schnittholz aus unseren Sägewerken wird in verschiedenen Leimholz-, CLT, BOX- und KVH-Linien zu **nachhaltigen Holzprodukten für den konstruktiven und modernen Holzbau** verarbeitet.



Die **Hackschnitzel** aus unseren Sägewerken gehen direkt in die **Holzfasер-Dämmplatten** ein. Das geschieht in einer der modernsten Produktionsanlagen für flexible und druckfeste Holzfasер-Dämmstoffe. Hier werden Hackschnitzel in einem energieschonenden Trockenverfahren in einer durchgehenden Produktionslinie zu Holzfasер-Dämmplatten verarbeitet.

Ein weiteres Plus: Wir nehmen Holzfasер-Reste unserer Kundschaft zurück ins Werk. Hier werden sie ordnungsgemäss **wiederverwertet**, indem wir sie dem Produktionskreislauf erneuert zuführen.

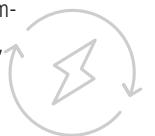


Die anfallenden Hobelspäne und Sägemehl verarbeiten wir noch vor Ort zu ENplus A1 zertifizierten **Fichtenpellets**. Diese sind den fossilen Brennstoffen in ihrer Ökobilanz voraus und der Energieaufwand für die Herstellung wird mit dem eigenen Biomasseheizkraftwerk abgedeckt.



Für bestmögliche Lieferzeiten liefern wir unsere Produkte mit unseren eigenen LKWs aus. Durch die Möglichkeit, bei Auslieferung von Endprodukten **Rundholz wieder zurückzutransportieren**, können wir Transportwege optimal nutzen.

Unser Biomasseheizkraftwerk BIOPOWER wird mit Rinde und nicht weiterverwertbarem Alt-Restholz befeuert und generiert damit **umweltfreundliche Energie**. Die anfallende Prozesswärme wird vor allem für die Trocknung der Holzfasern für unsere Dämmstoffe, Trocknung von Schnittholz, sowie in der Pellets-Herstellung und für die Hallenheizung genutzt.



best wood SCHNEIDER GmbH
Weinfelderstrasse 29A | CH-8560 Märstetten
Telefon +41 (0)71 918 79 79
Fax +41 (0)71 918 79 78
E-Mail info@schneider-holz.com

Bilder: best wood SCHNEIDER GmbH,
Technische Änderungen und Irrtümer vorbehalten.
Stand: Oktober 2025

www.schneider-holz.com

