

# Dalle en bois lamellé-collé

Visible: épicéa du nord, épicéa européen, mélèze de montagne

Non visible: épicéa européen

épaisseur en mm

100	120	140	160	180	200	220	240	260

- **Différentes largeurs possible jusqu'à 100 cm!**

- Facturation sur la largeur utile
- Longueur de 2,3 jusqu'à 18,0 m

	épicéa du nord, visible (max. 200 mm épaisseur)	
	épicéa européen, visible	
	épicéa européen, non visible	
	mélèze de montagne, visible (max. 200 mm épaisseur)	

Sur demande:

Rampa-manchon (pré-monté)	
Dragonne	
Taille	



### Variante I

Avec 2 double rainure – languette



### Variante I

Profil spécial 22/45 mm (par élément). La languette n'est pas fournie.



### Variante II

Avec languette 19x38mm, panneau 3 plis (fourni). Profil par élément 20x20 mm

- DIN 1052:2008, BS 11/GL 24h
- Sec séchoir, taux humidité 12% ± 2%
- Rabotée sur 2 faces, 2 chanfreins de 4 mm (mesuré en biais) sur la face inférieure, longueur au mm près
- Lamelles de 40 mm
- Profils spéciaux: nous consulter

### Etat de surface

- Face inférieure finie pour la qualité visible
- Rabotée
- Collage polyuréthane
- Les variations dimensionnelles du bois dues aux variations de température peuvent entraîner de petites fentes de séchage

### Tolérance

- Épaisseur +/- 1 mm
- Largeur +/- 2 mm
- Longueur +/- 2 mm
- Courbure: max. 20 mm sur une longueur de 18,0 m

### Variations dimensionnelles

- En plus ou en moins par 1 % de changement de taux d'humidité  
longueur: 0,01–0,02 %  
largeur: 0,19 %  
épaisseur: 0,34 %
- Dans les espaces fermés avec une température normale, le taux moyen d'humidité est d'environ 9 %.
- Les madriers ne doivent pas être stockés à l'extérieur sans protection.
- La dalle ne doit pas être mise en œuvre lors qu'il fait trop chaud ou trop froid afin de respecter l'hygrométrie du bois.
- Au calepinage, il faut tenir compte des variations dimensionnelles des dalles.

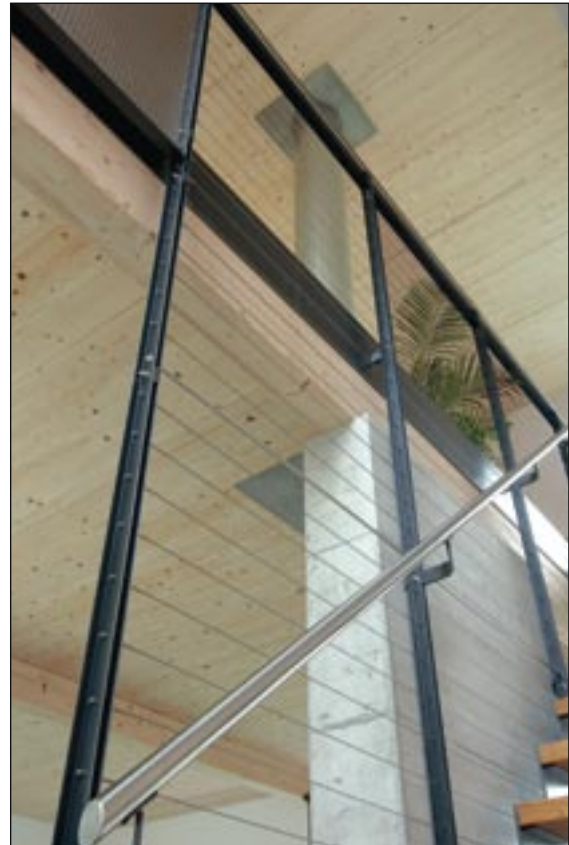
### Plus d'informations

Vous pouvez obtenir des informations plus détaillées auprès de: Arbeitsgemeinschaft Holz e.V.  
Postfach 30 01 41, D-40401 Düsseldorf  
+49 (0)211 478180, +49 (0)211 452314 Fax  
www.argeholz.de

La dalle lamellé-collé permet un montage sur chantier rapide et facile et est utilisable de suite. Elle offre entre autre une grande stabilité et un visuel agréable. Elle crée une ambiance harmonieuse. Des installations supplémentaires sont possibles ultérieurement.



Caractéristiques techniques et certificats pages 6–11 pour le BLC  
Tableau pour la charge admissible voir page 36



Les constructions modernes permettent d'utiliser à la fois acier, béton et dalles lamellé-collé.



Un hotel à Höri. Les murs et la dalle sont en dalles lamellé-collé.